

La vigne en Bretagne

Guy Saindrenan



Rencontres des cépages modestes - Saint-Côme d'Olt
11-12 novembre 2017





**Ils ont des vigneronns
vive la Bretagne, ils
ont des vigneronns ...**



CARNAC-PLAGE — La vendange



Collection Z. L. Bonin





La vigne en Bretagne

et ses spécificités

ampélographiques

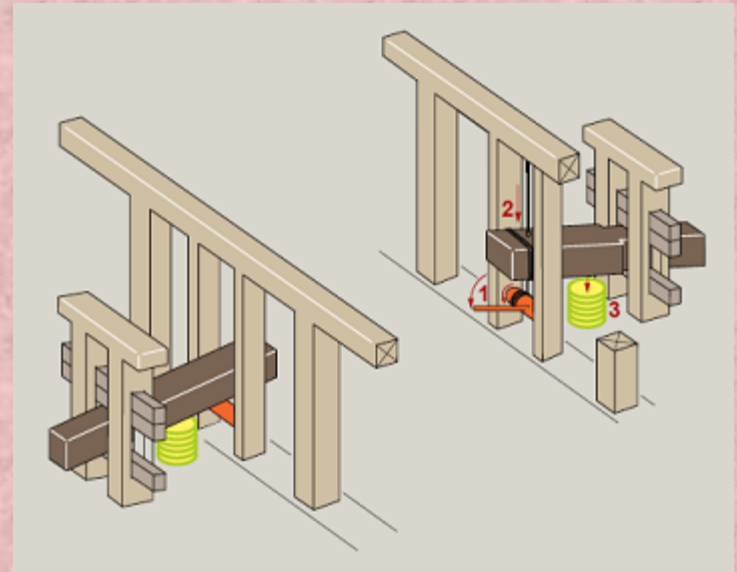


*Quelques éléments
de l'histoire
viticole bretonne*



La période gallo-romaine

Les apports de l'archéologie



Les pressoirs de Piriac





Le Moyen âge

Breizh 
9 bro Breizh



La vigne en Bretagne

Le Moyen âge

Morlaix



La vigne en Bretagne



Le Moyen âge

Pont-Scorff (1158)

.... Qu'il soit porté à la connaissance de tous, présents et à venir, que moi, Goeder, prêtre, en raison d'un droit héréditaire propre, de l'abbaye religieuse de Sainte Croix, et les moines m'accueillant unanimement dans eur confrérie, [...] toute ma vigne ainsi qu'une terre que je possède à Levin Loes Syon...



Le Moyen âge

Pont-Scorff



Le Moyen âge

Dol-de-Bretagne

Cette ville splendide est au milieu d'un golfe. Elle est dotée de marchés florissants et jouit d'un commerce dynamique. Sa situation est bonne et les grains y sont abondants. On y boit de l'eau de puits, bien qu'il y ait là des sources. On y trouve aussi des **vignobles** et des plantations variées.

Géographie de l'occident - Edrisi vers 1150

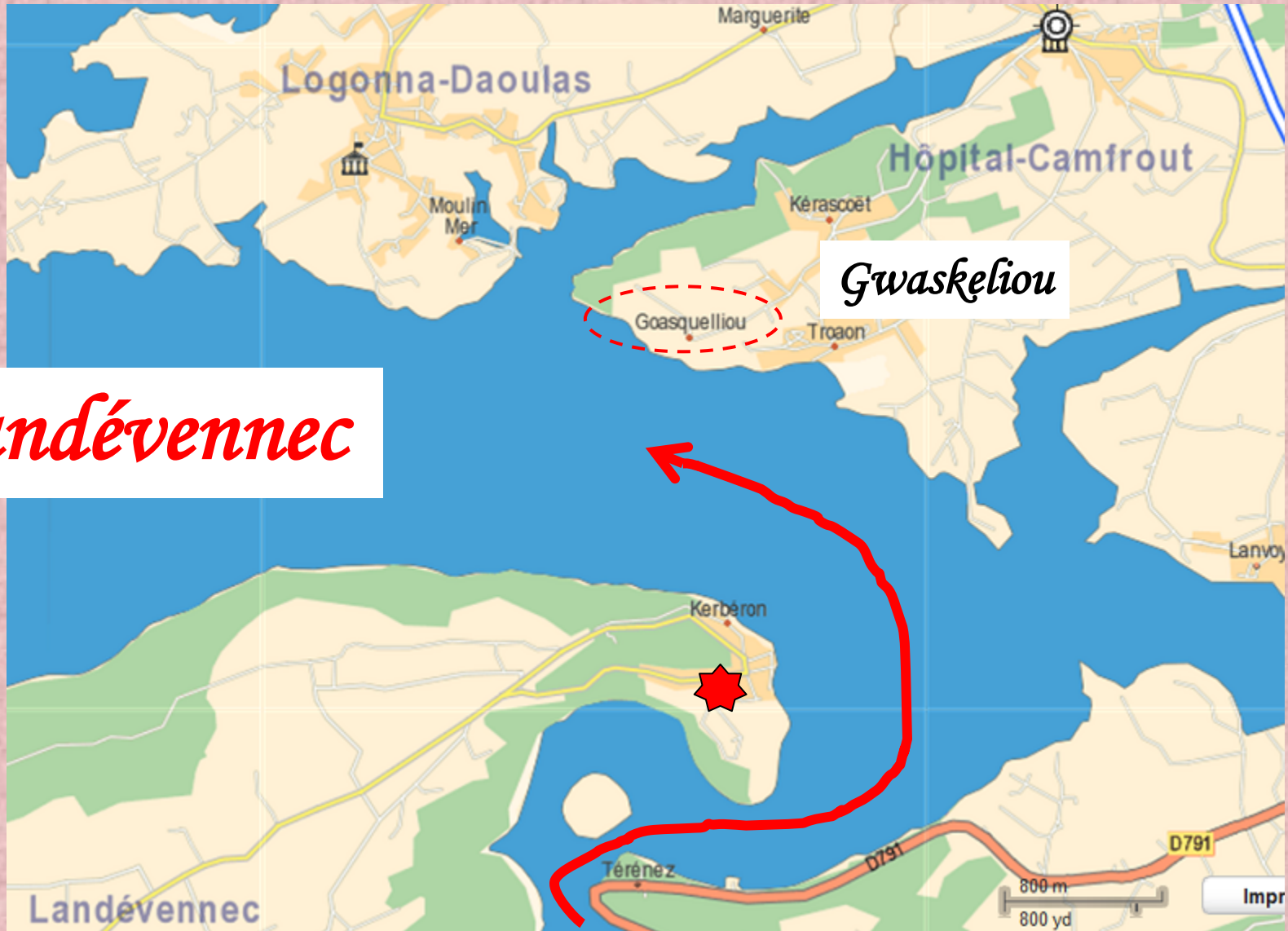


Le Moyen âge

Dol-de-Bretagne



Le Moyen âge



Landévennec

Gwaskeliou



Les temps modernes

Le vignoble nantais se développe et se spécialise (eau-de-vie).

Ports bretons importateurs de vins.

La vigne disparaît du val de Rance au XVIII^e s. et régresse fortement dans le comté de Rennes.



La Révolution



*Le jour de boire
est... t'arrivé !...*



*...le peuple français
acquiert tout d'un
coup, le droit de
vote et le droit de boire.*



La Révolution

- *Le commerce triangulaire s'écroule. Nantes devient une ville industrielle.*
- *Le vignoble nantais est détruit par les guerres de Vendée. Il est reconstitué à l'identique.*

*Les lieux habités par la classe aisée des consommateurs sont aussi ceux où les produits de l'industrie et du commerce exercent le plus d'influence. Ainsi par là s'explique l'accroissement de la consommation des boissons à **Nantes** depuis plusieurs années par suite de l'accroissement de travaux et de la richesse de la **classe ouvrière**.*



Le XIX^e siècle

Avant 1850

*L'expansion du vignoble français ne se manifeste pas de manière sensible en Bretagne : 1800 : 27 000 ha
1850 : 30 000 ha*

Après 1850

Les catastrophes sanitaires : oïdium, mildiou, phylloxéra (1884).

Spécificités de la crise viticole nantaise : Loi Méline .

Reconstitution en HPD et plants greffés.



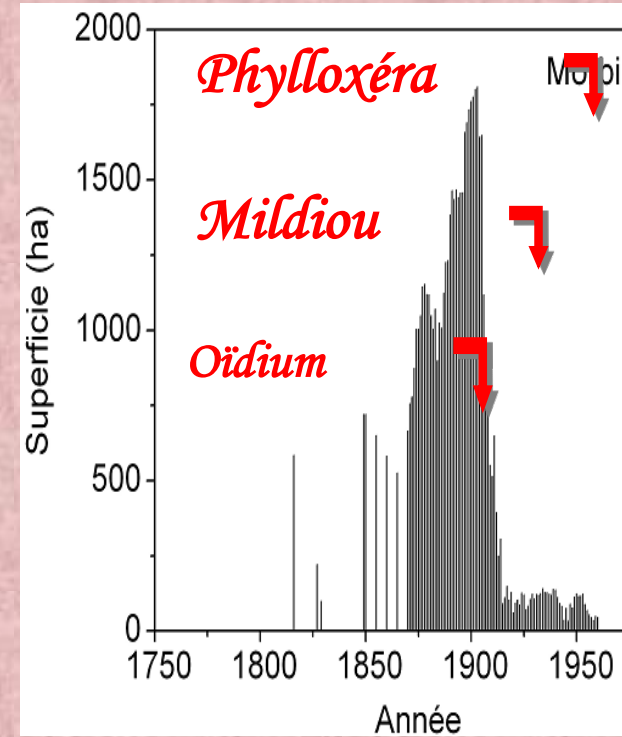
Le XX^e siècle

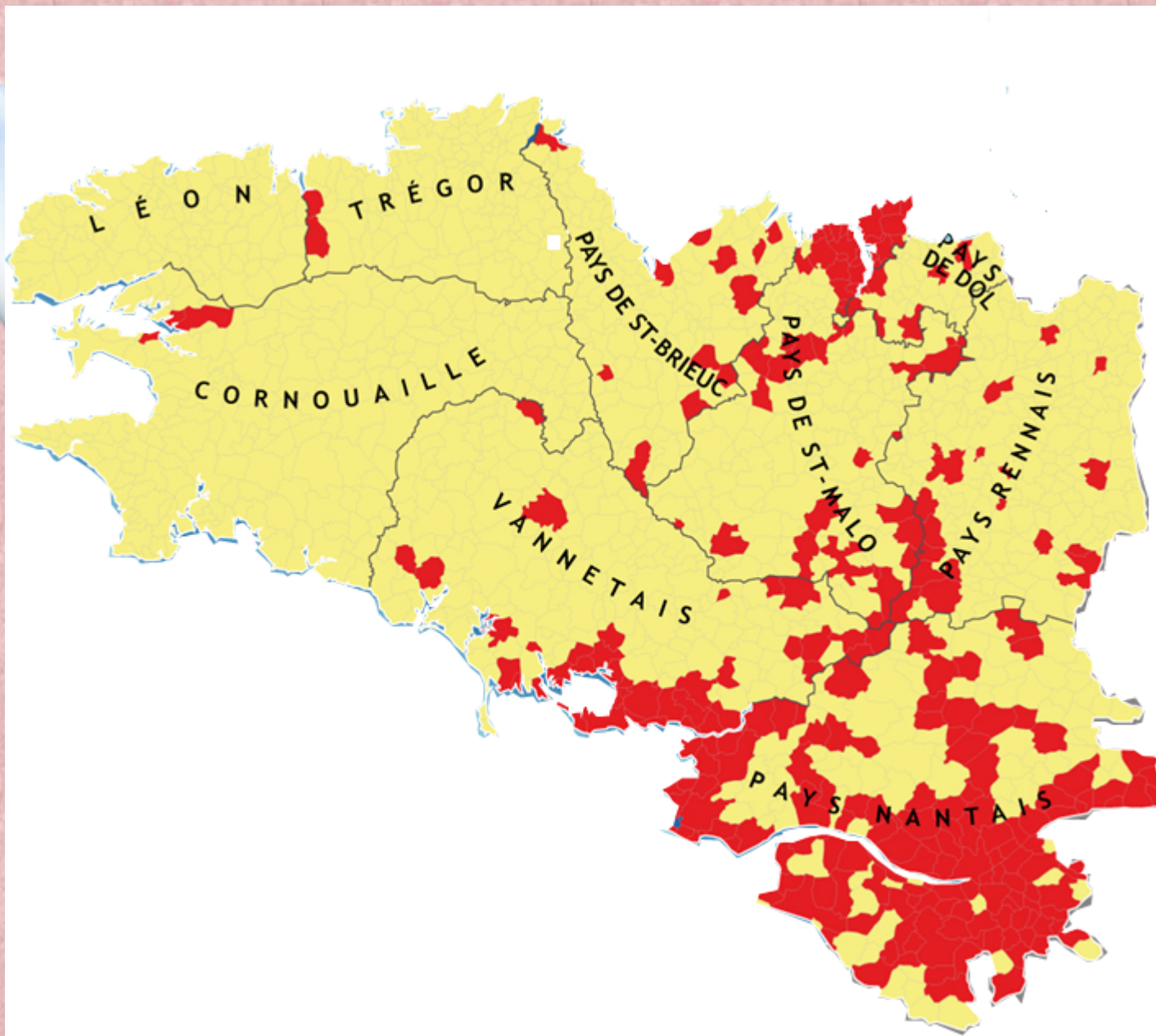
Avant 1950

*Sauf à Nantes, la vigne est peu replantée,
La consommation de cidre se généralise,
Muscadets passent en AOC (1936).*

Après 1950

*Les Bretons abandonnent le cidre, puis le vin,
Les HPD sont arrachés entraînant la disparition des
petits vignobles,
Le vignoble nantais en crise.*





Les vignobles de Bretagne



Les cépages modestes de Bretagne



*Madeleine noire
des Charentes*

Saint-Suliac



La vigne en Bretagne



*Madeleine noire
des Charentes*

Saint-Suliac

The other parent detected for merlot corresponds to an unknown and original accession, introduced to the Vassal collection for the first time in 1996 from Saint-Suliac, near Saint-Malo...



Madeleine noire des Charentes

The manuscript page from 'Madeleine noire des Charentes' contains handwritten records in a cursive script. It features several columns of text. The top section includes a long introductory sentence. Below this, there are lists of vineyard plots, each identified by a name and followed by a numerical value, likely representing area or volume. The entries include names such as 'Douché', 'L'Archevêque', 'L'Évêque', 'L'abbé', 'L'abbé de M...', 'L'abbé de S...', 'L'abbé de B...', 'L'abbé de C...', 'L'abbé de L...', 'L'abbé de N...', 'L'abbé de P...', 'L'abbé de R...', 'L'abbé de S...', 'L'abbé de T...', 'L'abbé de V...', 'L'abbé de W...', 'L'abbé de X...', 'L'abbé de Y...', and 'L'abbé de Z...'. The bottom section of the page has a large blue circular stamp and more text.

Saint-Suliac

The manuscript page from 'Saint-Suliac' contains handwritten records in a cursive script, similar to the one from 'Madeleine noire des Charentes'. It features several columns of text. The top section includes a long introductory sentence. Below this, there are lists of vineyard plots, each identified by a name and followed by a numerical value, likely representing area or volume. The entries include names such as 'L'abbé de S...', 'L'abbé de M...', 'L'abbé de B...', 'L'abbé de C...', 'L'abbé de L...', 'L'abbé de N...', 'L'abbé de P...', 'L'abbé de R...', 'L'abbé de S...', 'L'abbé de T...', 'L'abbé de V...', 'L'abbé de W...', 'L'abbé de X...', 'L'abbé de Y...', and 'L'abbé de Z...'. The bottom section of the page has a large blue circular stamp and more text.

Début des vendanges : 10 septembre 1479
130 hl soit 22 hl/ha



*Madeleine noire
des Charentes*

Saint-Suliac



La vigne en Bretagne



Rhuys

Plant breton



Rhuys

Plant breton



La vigne en Bretagne



Nantes

Fausse folle



Nantes

Fausse folle



La vigne en Bretagne



Couëron ressuscite son Berligou de 500 ans d'âge

Authentique vin d'origine couëronnaise depuis 500 ans, le Berligou a failli disparaître. Il devrait retrouver sa place sur les côteaux.

Berligou

Ce n'est heureusement pas de cela dont François II est mort à Couëron mais, c'est sûr, le dernier duc de Bretagne en a bu, du Berligou. Et ce n'était pas de la piquette semblable-t-il. Il s'agissait d'un vin rouge, issu d'un cépage de pinot noir apporté en cadeau, au XV^e siècle, par Charles le Téméraire à son cousin breton, qui le planta dans sa châtellenie de Couëron.

Prenant le nom d'un lieu-dit local, il a prospéré longtemps sur les côteaux du Nord-Loire, y compris à Indre, donnant un breuvage « d'une qualité assez estimée » qui fut apprécié dans la région pendant plus de 500 ans, avant de sombrer dans l'oubli.

Douze vigneron

Mais voilà le réveil du Berligou qui s'annonce. Ce cépage sera en effet réintroduit à Couëron, qui souhaite aujourd'hui réhabiliter son riche patrimoine historique, rural et industriel. L'ambition communale, soutenue par l'Association des douze vigneron, reste modeste. Elle se limite pour le moment à la création d'un petit carré de vignes, capable de fournir une cuvée symbolique mais porteuse d'une forte image.

Pourtant, le Berligou a bien failli totalement disparaître. Il n'en restait



Il ne restait qu'un seul pied de Berligou à Couëron ou le cépage devrait être réintroduit.

en effet qu'un seul pied authentifié à Couëron de ce pinot historique.

En réalité, on doit sa sauvegarde à un viticulteur du Sud-Loire, Joseph Bosseau qui, en amoureux de son vignoble et du vin, en avait préservé vingt-deux céps.

La renaissance du Berligou a

déjà commencé : il fait l'objet d'attentions de la part de l'Institut français de la vigne et du vin à Vertou, qui en teste les qualités gustatives. De là à imaginer une production à plus grande échelle, il n'y a qu'un pas que la ville de Couëron entend ne pas franchir elle-même.

Une dégustation sera proposée le dimanche 21 septembre à 17 h, salle de la Berthaudière au centre Henri-Normand de Couëron, dans le cadre des Journées du patrimoine.

Camille GUILLEMOIS



Nantes

Berligou



La vigne en Bretagne



Berligou



Nantes

La vigne en B



Nantes

Melon de Bretagne

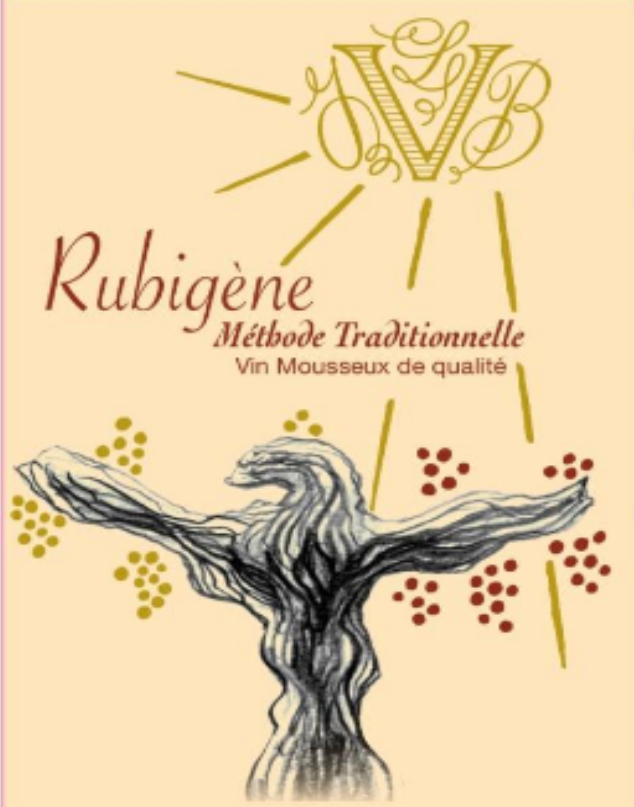


La vigne en Bretagne



Nantes

Melon de Bretagne



Rubigène
Méthode Traditionnelle
Vin Mousseux de qualité

DOMAINE Jean-Luc VIAUD

Une souche cboyant ses raisins blancs reçut la visite de l'elfe rubigène qui lui offrit la couleur rouge. C'est ainsi que ses fruits devinrent bicolores et que ce vin issu de sa lignée arbore une robe aux reflets variables.

Elaboré et mis en bouteille à la propriété par Jean-Luc VIAUD
La Renouère 44430 Le Landreau - France - www.domainejeanlucviaud.fr

120 W | 12,00 W | 75 cl
CONTIENT DES SULFITES - L14

La vigne en Bretagne



Nantes

Hybride Boiziau



La vigne en Bretagne



Centre-Bretagne

Plantet



Centre-Bretagne

Plantet



Centre-Bretagne

Plantet



Centre-Bretagne

Plantet

Le Clos du Chevalier

Crémant de la vallée de L'Oust

J. Donnio. "La Ville au Chevalier" - 22460 LE QUILLIO

Crémant de la vallée de L'Oust

11 %

J. Donnio. "La Ville au Chevalier" - 22460 LE QUILLIO

75 cl





*Merci de votre
attention.*







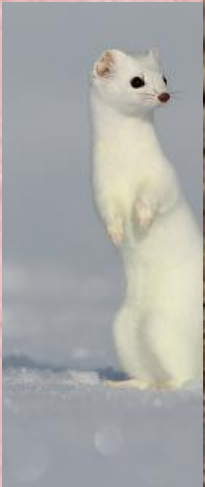
igorant765





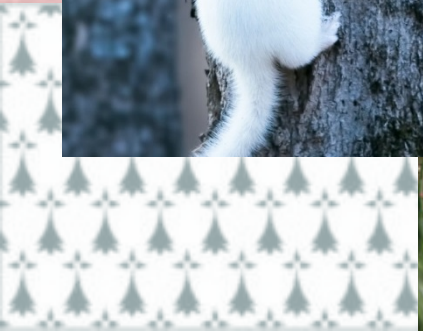
igorant765

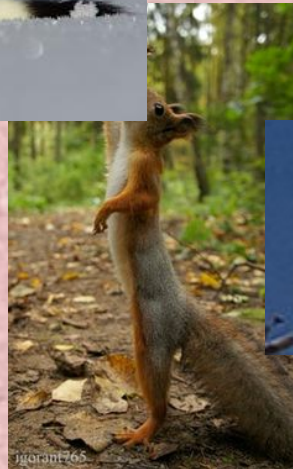
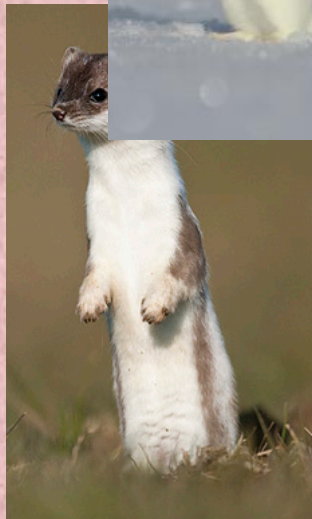
LES CEPAGES MODESTES





*qui persistent, les
rs recommencés.*





Vers 1891





CARNAC-PLAGE — La vendange



Collection Z. Lp. Rouze

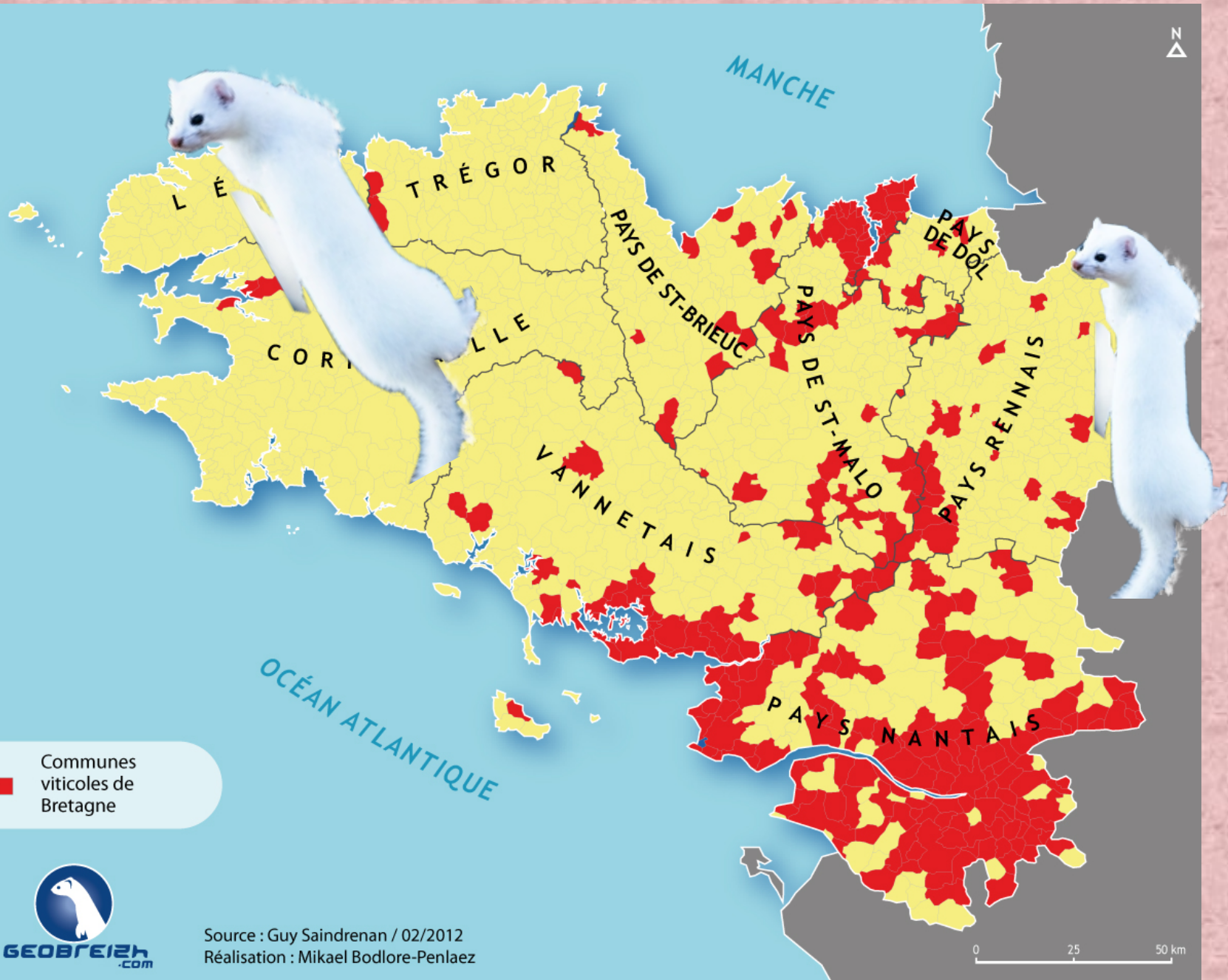


La vigne en Bretagne



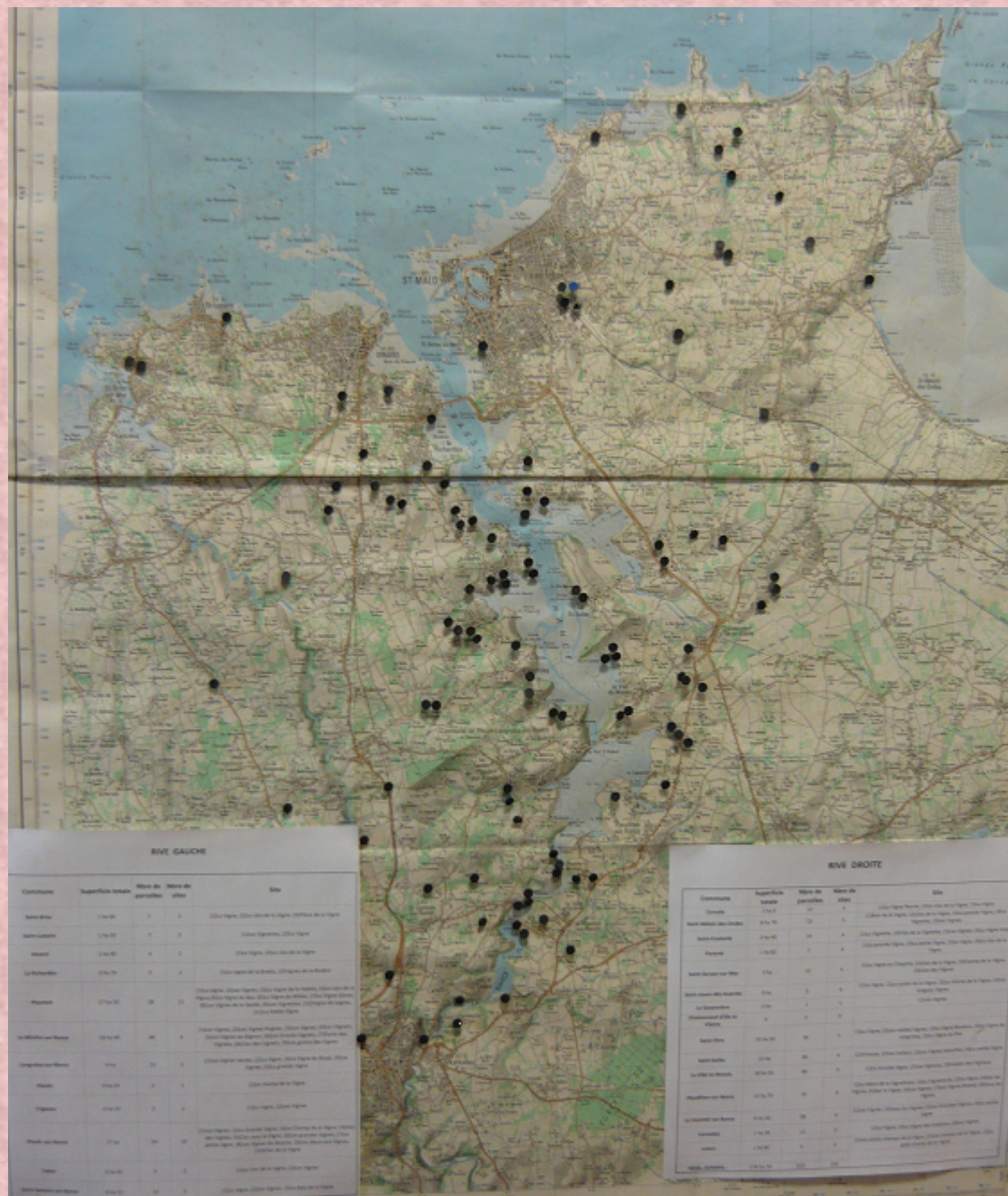
*Les cépages modestes,
oubliés, perdus en
Bretagne*



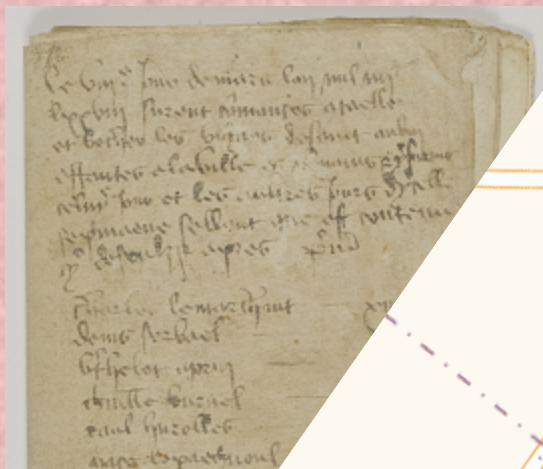


La répartition des vignes

Superficie : 170 ha



La vigne en Val de Rance



Début des travaux
3 parcelles : Les

Début des vendanges : 10 septembre 1479
130 hl soit 22 hl/ha



hectares)

Compte des dépenses de l'Abbaye
de Subin-des-bois (Plédéliac)



La vigne en Val de Rance



CARNAC-PLAGE — La vendange



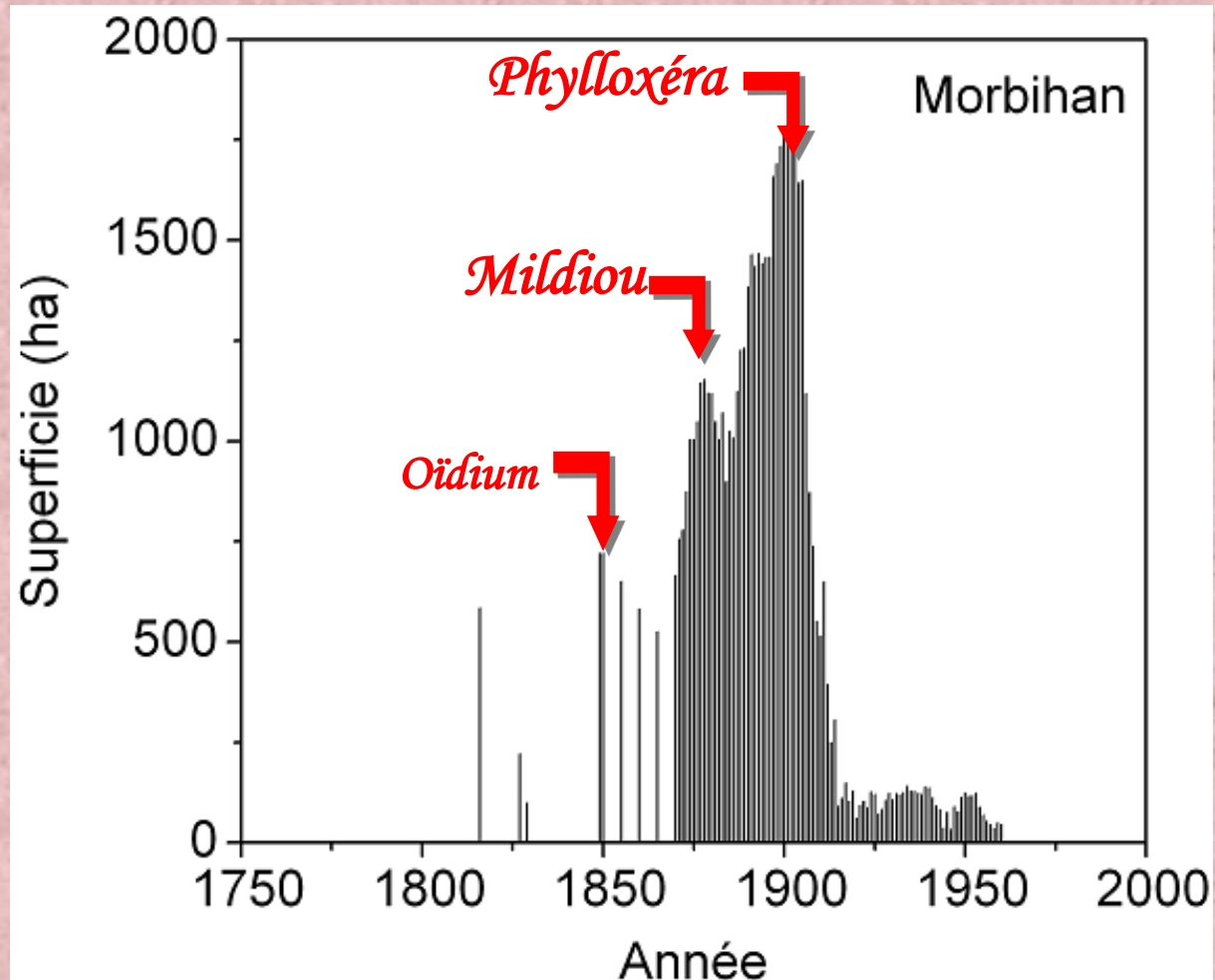
Collection Z. Lp. Rouze

La vigne à Rhuys



700 ha

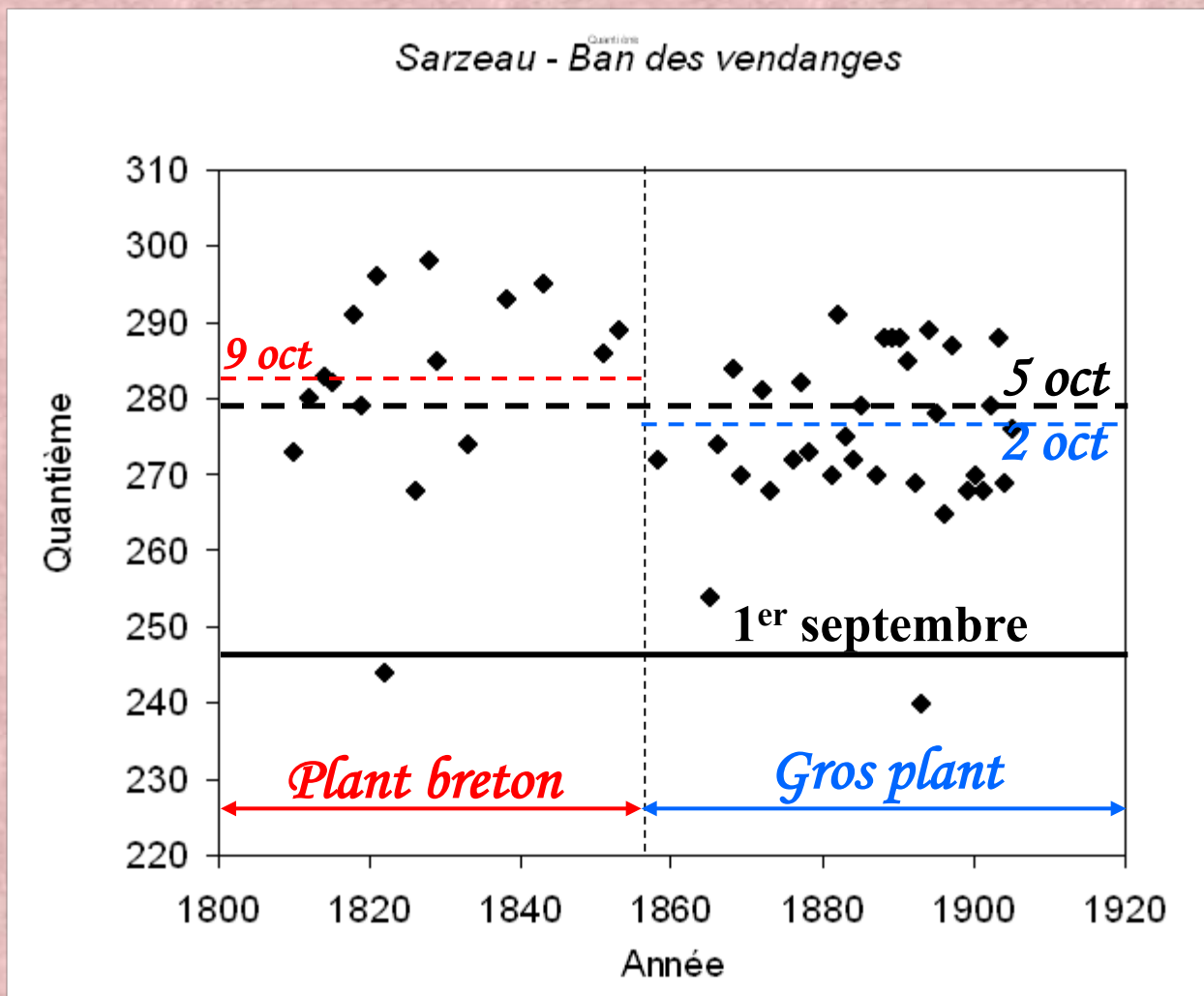
La vigne à Rhuys



Evolution de la surface du vignoble



Le vin de Rhuys





L'épopée des eaux-de-vie de Rhuys





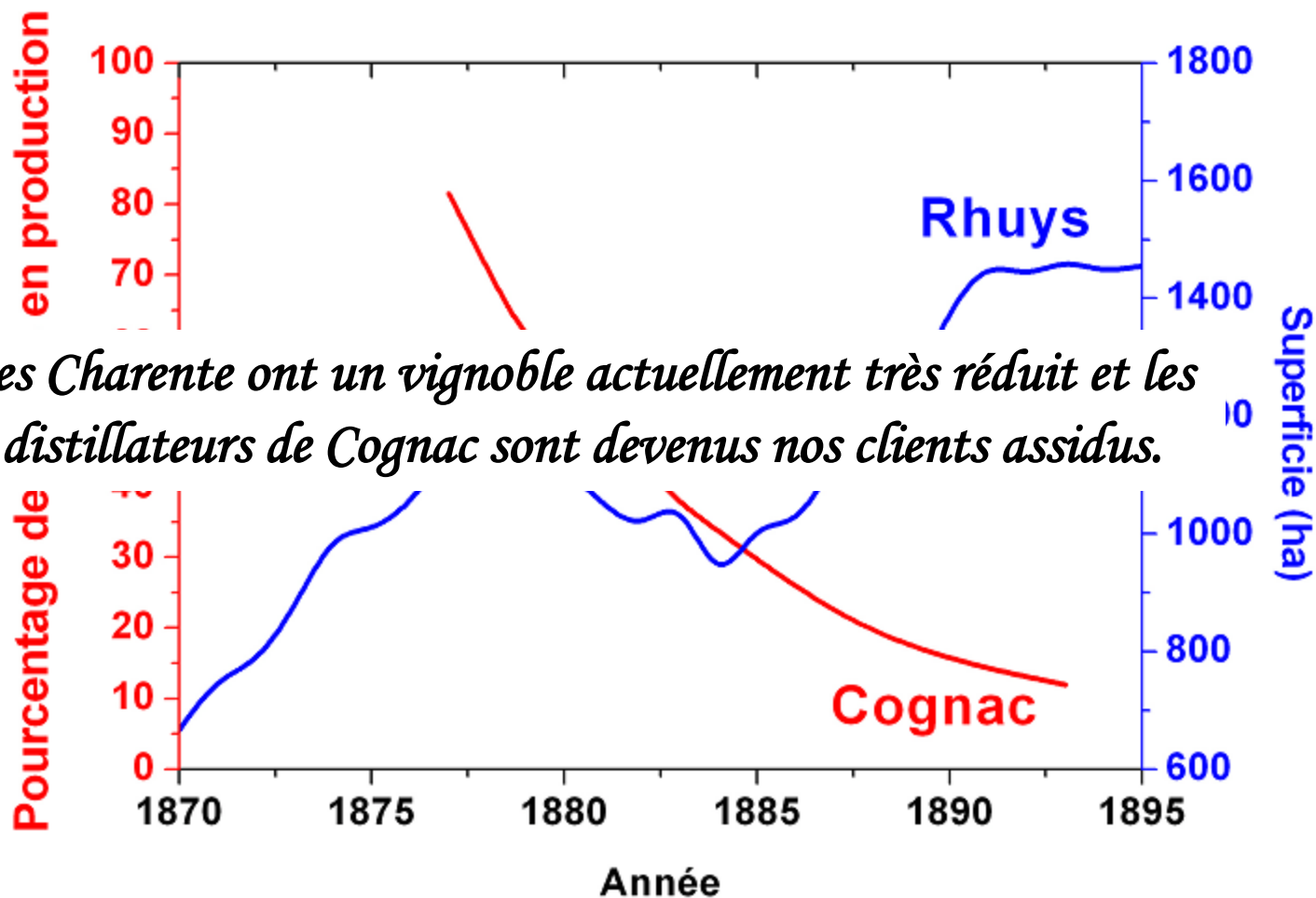
L'épopée des eaux-de-vie de Rhuys



La vigne à Rhuys



L'épopée des eaux-de-vie de Rhuys





En résumé

Oïdium

Phylloxéra

Arrachage

1852

1886

1903

1930

1960

Distilleries

1^{ère} période

2^e période

3^e période

Viticulture vivrière
Plant breton

Viticulture intensive
Forte extension
Gros plant

Viticulture vivrière
Viticulture déclinante
HPD : Oberlin

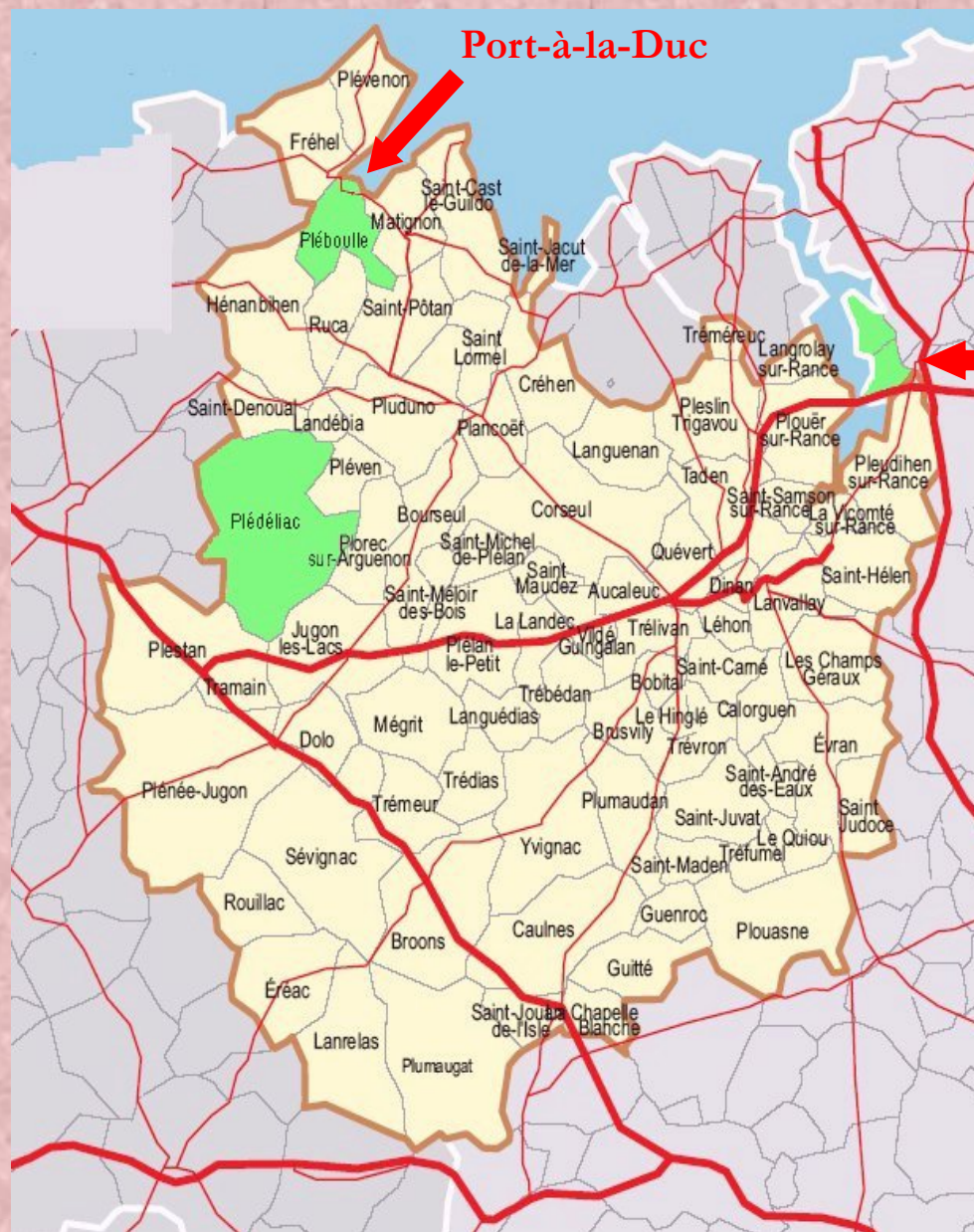


Val de Rance



Janvier 2008

La vigne en Val de Rance



Port-à-la-Duc

Saint-Suliac

La vigne en Val de Rance

La maman du merlot



Boursiquot et al.

Parentage of Merlot and related grape cultivars

1

Parentage of Merlot and related winegrape cultivars of southwestern France: discovery of the missing link

J.-M. BOURSIQUOT¹, T. LACOMBE¹, V. LAUCOU¹, S. JULLIARD², F.-X. PERRIN³, N. LANIER⁴,
D. LEGRAND⁴, C. MEREDITH⁵ and P. THIS¹

¹ UMR 1097 DIAPC INRA – Montpellier SupAgro, Place Viala, F-34060 Montpellier Cedex 1, France

² Conservatoire du Vignoble Charentais, IREO, F-16370 Cherves-Richemont, France

³ 8, rue des Dames, F-35000 Rennes, France

⁴ Institut Français de la Vigne et du Vin, Domaine de l'Espiguette, F-30240 Le Grau-du-Roi, France

⁵ Department of Viticulture and Enology, University of California Davis, One Shields Avenue, Davis, California 95616, USA

Corresponding author: Dr Jean-Michel Boursiquot, fax +33 499 61 20 64, email boursiqu@supagro.inra.fr

*The o
and c
first time in*



*own
or the
lo...*

La vigne en Val de Rance



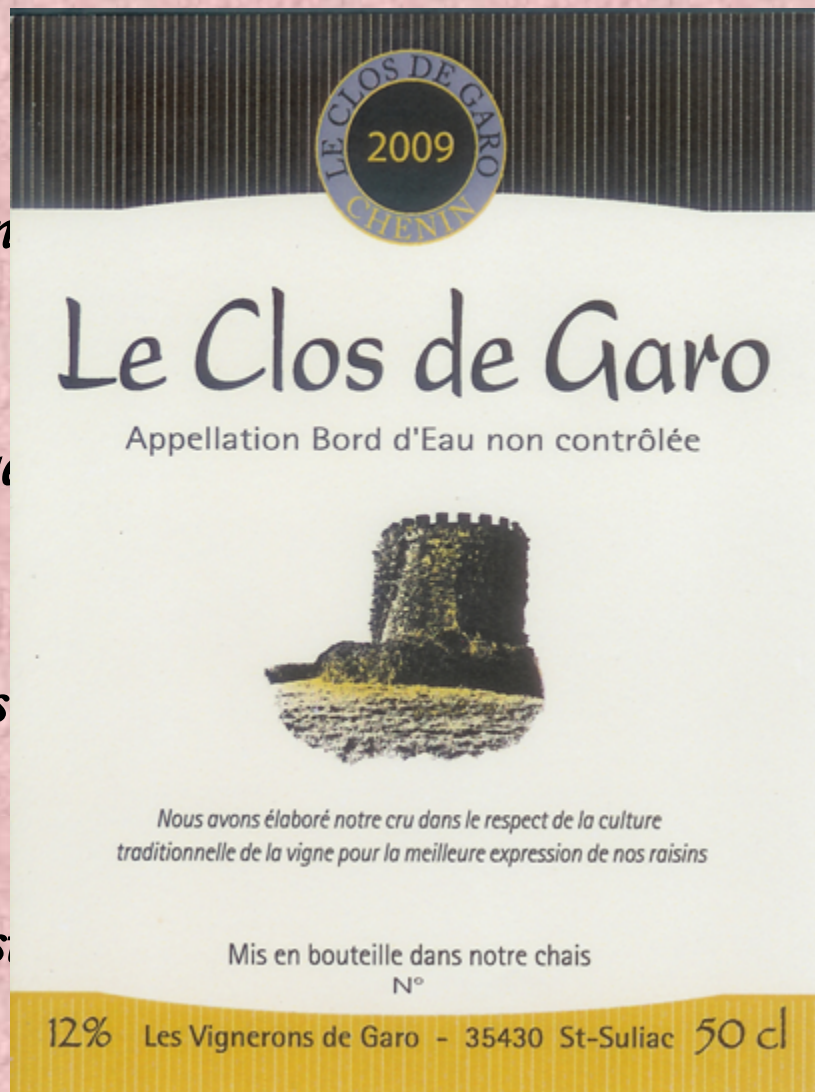
Résumé

Disparition

Les paysages

Compte des

Une recons



la vigne

: 12°



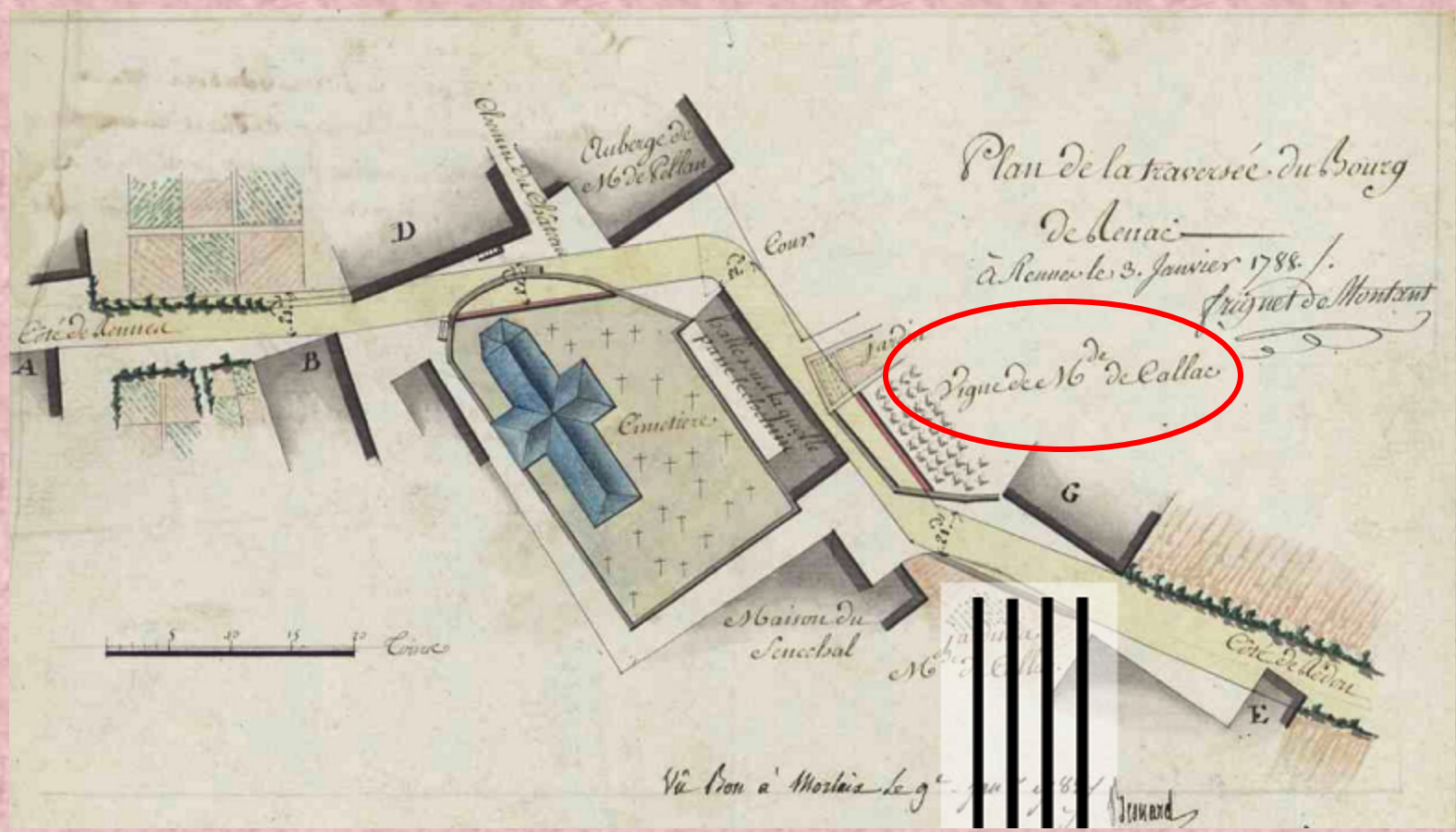
La vigne de Renac



La vigne à Redon



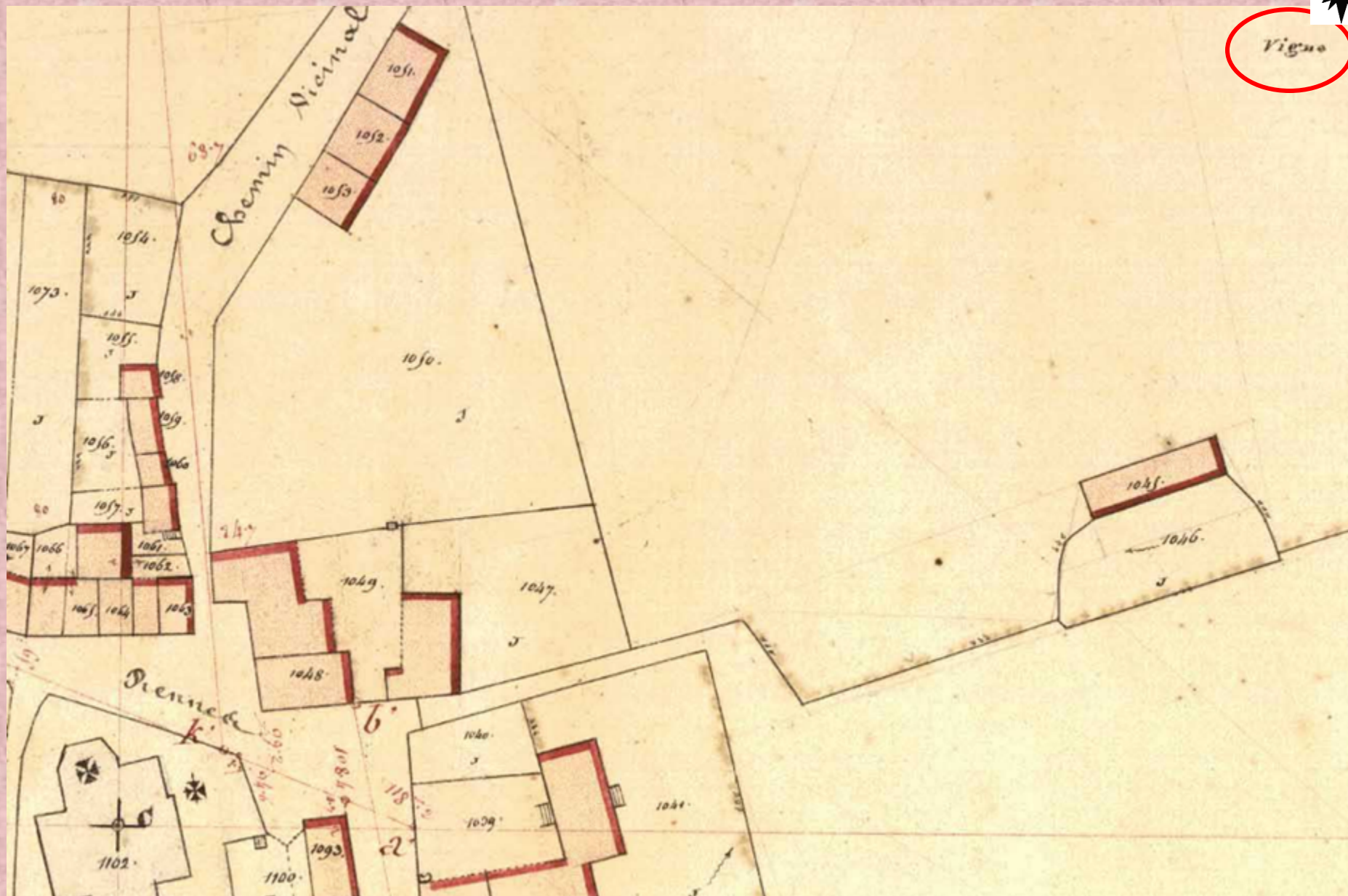
1788



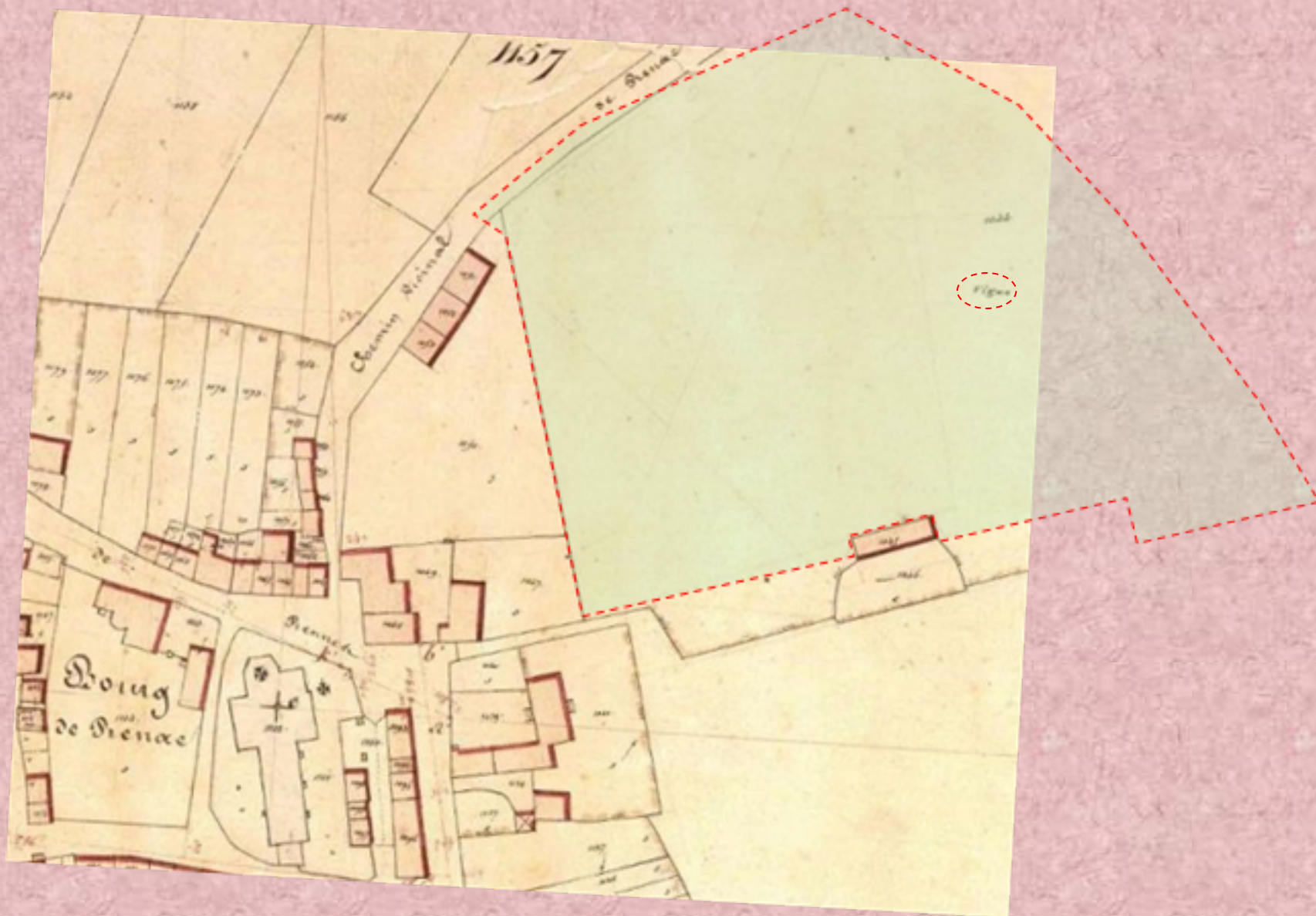
La vigne à Redon



Vigne



La vigne à Redon



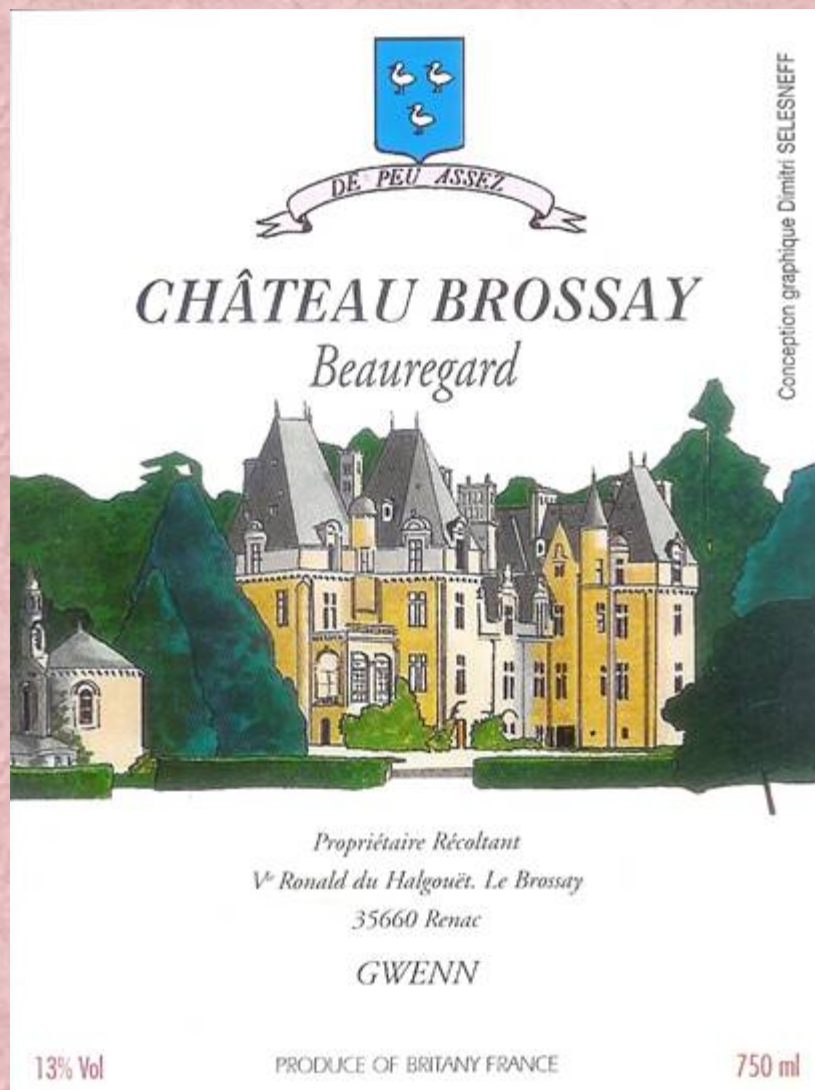
La vigne à Redon



La vigne de Renac

*Cépages : HPD puis
Chablis (?) et ?
Rocheservière.*

Superficie : 0,63 ha



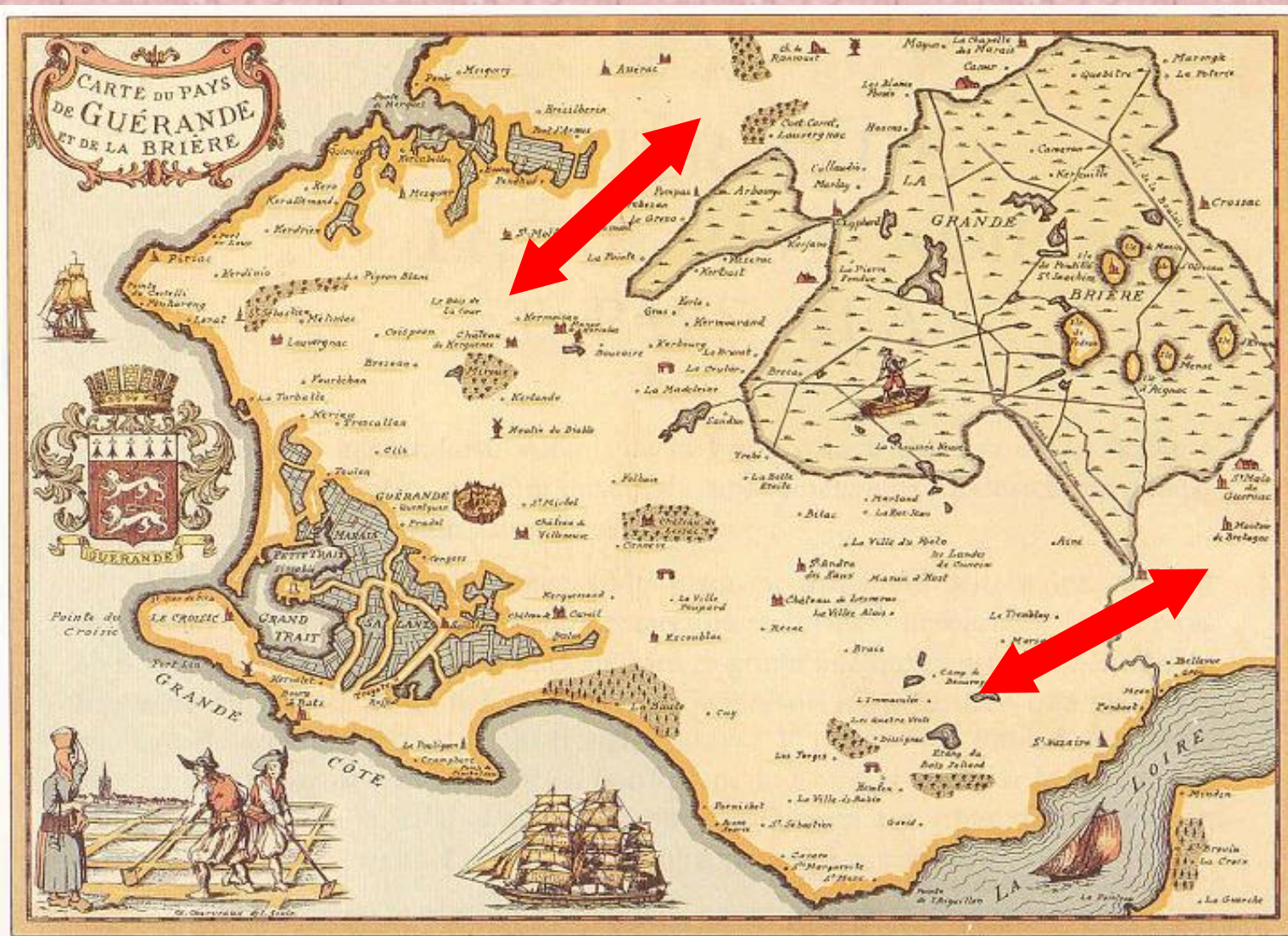
La vigne à Redon



To
n'é
pa
p
cuv
un
3
P



La vigne à Guérande



(Coll. Musée de Guérande)

La vigne à Guérande



La vigne à Guérande

861

Qd dedit salomon. uillam que uocatur bronbuden^{gran}. sitam unpencrae. que
erispoe antea dederat seō saluatori inrotono. et ita reddidit salomon. sup^udictā
terā seō saluatori & monachis rotonensib; in elemosina p̄ anima sua & p̄ regno

1084

Hae carta testatur qualiter kauualadrat Depenheriae.
Depenkeriae dedit sedecim sulcos uineae. seō saluatori & suis
monachis p̄ manu Bili abb. hoc testantur multi nobiles qui presentes
aderant. Denannectis. & demolendinis. & deuners. constanti.

A la fin du XV^e siècle, la production est de 18 000 hl.

La vigne à Guérande





1790



La vigne à Guérande



XX^e siècle : reconstitution



1854



1888



1914



XX^e siècle : reconstitution

France. Vallée de la Loire. Loire-Atlantique. Vertou.

Hybride producteur direct.

*Cépage noir très productif issu de Vitis coignetiae * Raisin de Palestine.*

Résiste au black rot, au mildiou, à l'oïdium.

Produit un vin rouge aux reflets violacés, très alcoolique, d'une bonne acidité et à l'arôme végétal.

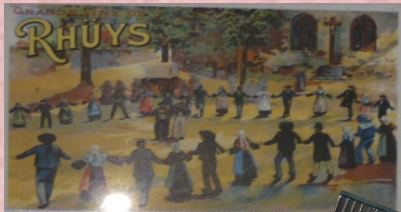
Apte à la garde.

Synonyme : Hybride boiziau

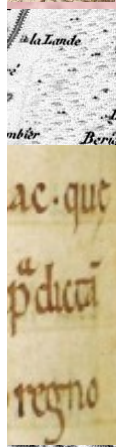
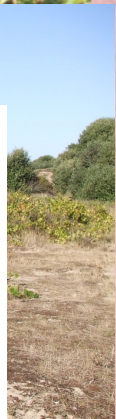
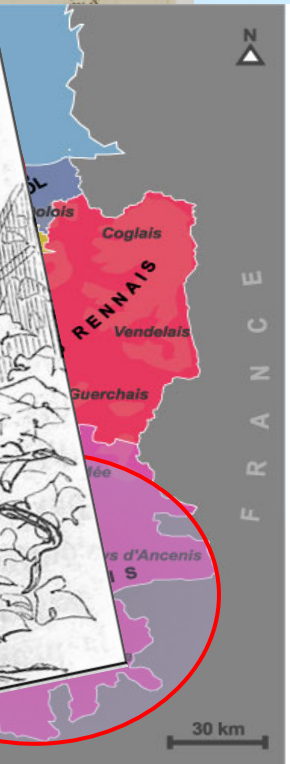
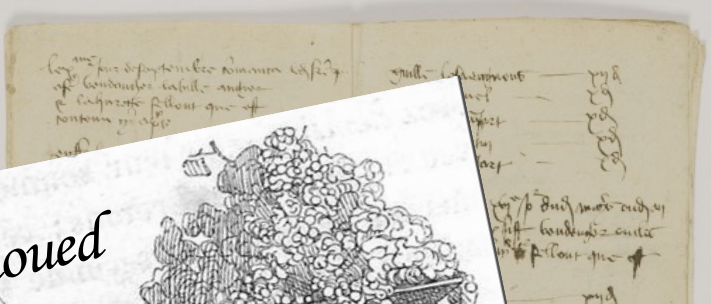
abcduvin.com



Hybride Boiziau



CARNAC-PLAGE — La vendange



Conclusions



*Le vin est professeur de goût ; et en nous formant
à la pratique de l'attention intérieure,
il est le libérateur de l'esprit et
l'illuminateur de l'intelligence. . . . (Paul Claudel)*

*. . . dans l'expérience d'un des plaisirs
les plus raffinés sur cette terre !*