



# Vieilles Vignes Portugaises

Rencontres des cépages  
modestes 2017

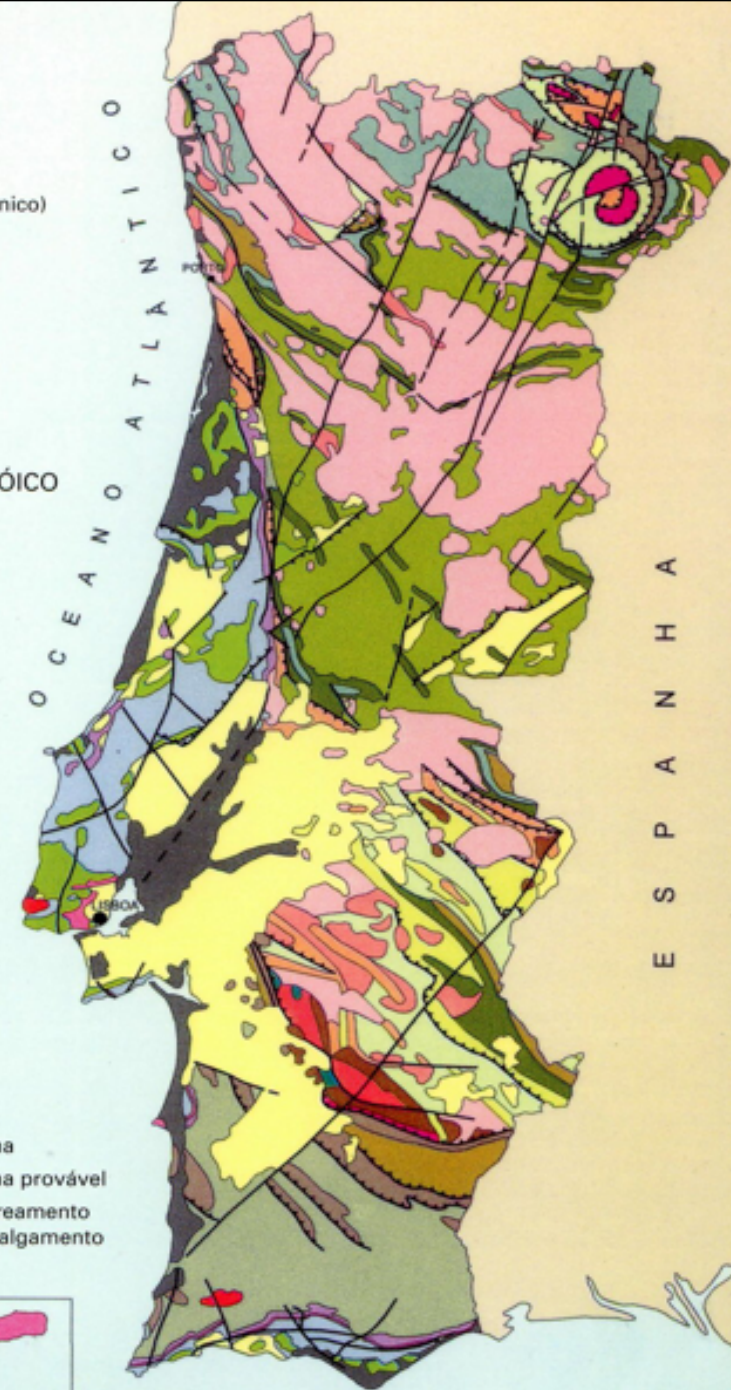






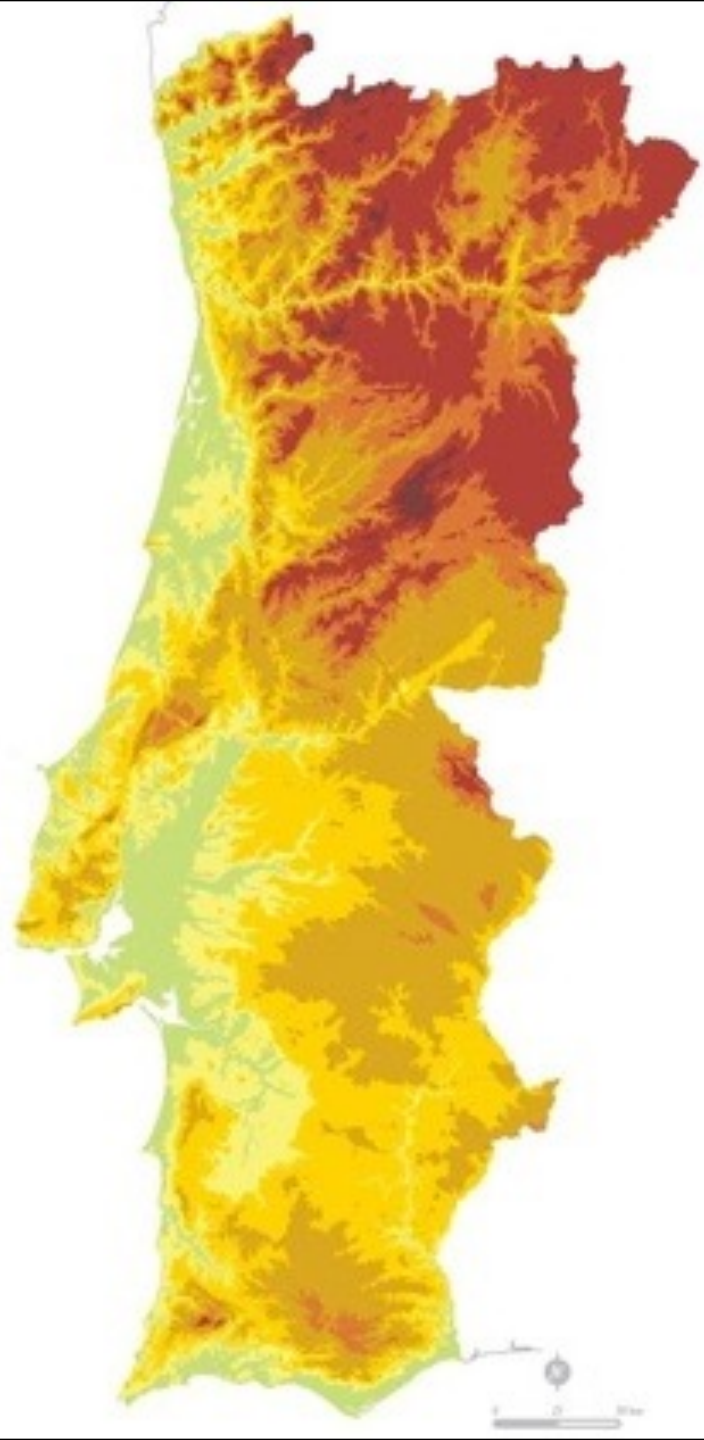
# Carte géologique du Portugal

- BACIAS SEDIMENTARES MESOCENOZÓICAS**
- Cenozóico (Pleistocénico e Holocénico)
  - Cenozóico
  - Cretácico
  - Jurássico
  - Triásico
  - Rochas magmáticas ácidas
  - Rochas magmáticas básicas
- SOCO PROTEROZÓICO E PALEOZÓICO**
- Carbónico superior
  - Devónico Sup. – Carbónico Inf.
  - Devónico Inf.
  - Silúrico
  - Ordovícico – Silúrico
  - Ordovícico
  - Câmbrio Inferior e Médio
  - Proterozóico Sup. – Câmbrio
  - Proterozóico Superior
- MAGMATISMO PALEOZÓICO**
- Granitos e ortognaisses
  - Granodioritos e tonalitos
  - Gabros e peridotitos
  - Ofiolitos
  - Pórfiros ácidos e riólitos
  - Basaltos e andesitos

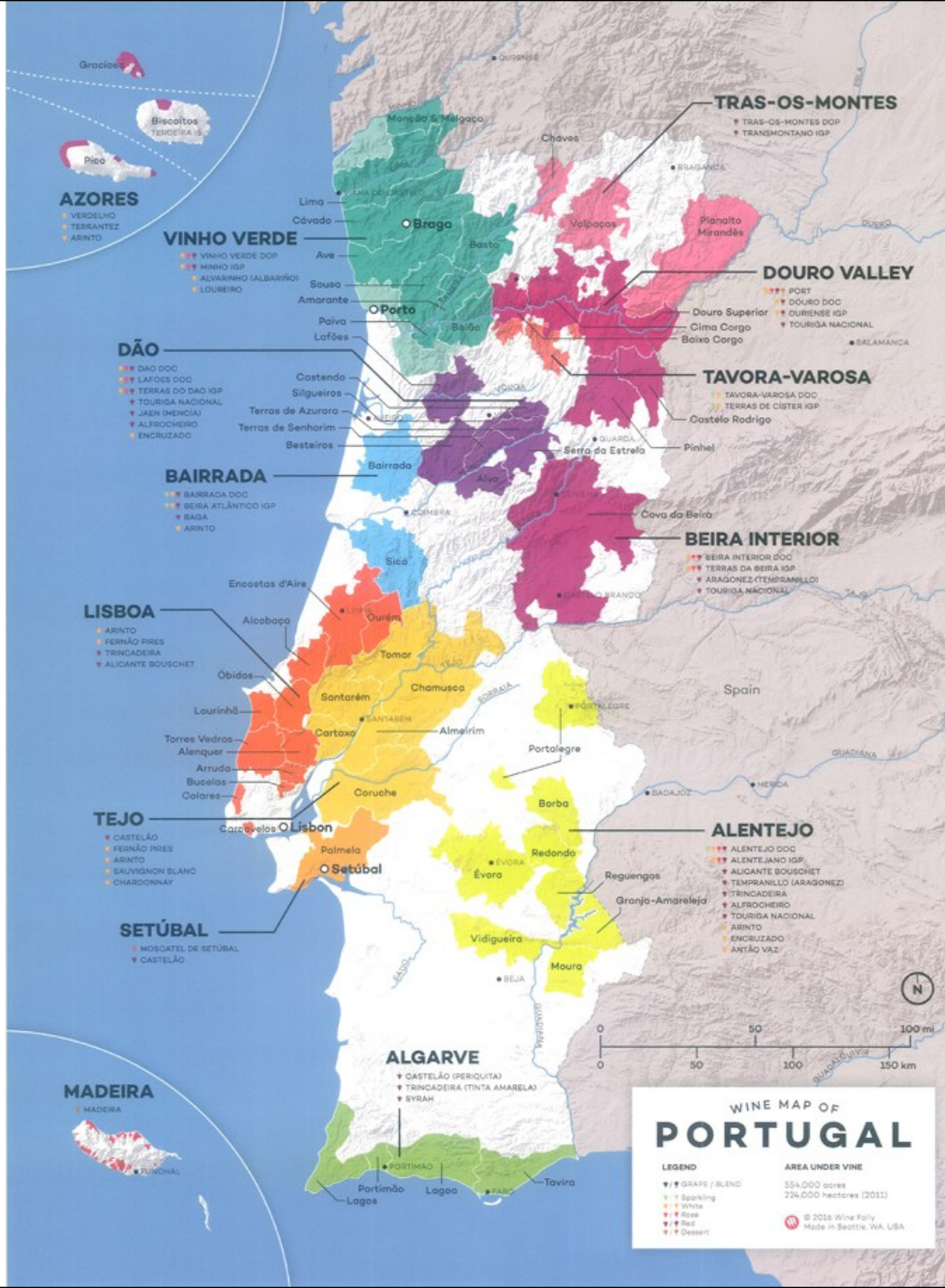


50 km









### WINE MAP OF PORTUGAL

<b>LEGEND</b>	<b>AREA UNDER VINE</b>
<ul style="list-style-type: none"> <li>• Sparkling / Blend</li> <li>• White</li> <li>• Rose</li> <li>• Red</li> <li>• Dessert</li> </ul>	<ul style="list-style-type: none"> <li>554,000 acres</li> <li>224,000 hectares (2011)</li> </ul>
<small>© 2014 Wine Folly Made in Seattle, WA, USA</small>	



# Filipe de Vasconcellos

Morgado do Quintão  
Lagoa, Algarve



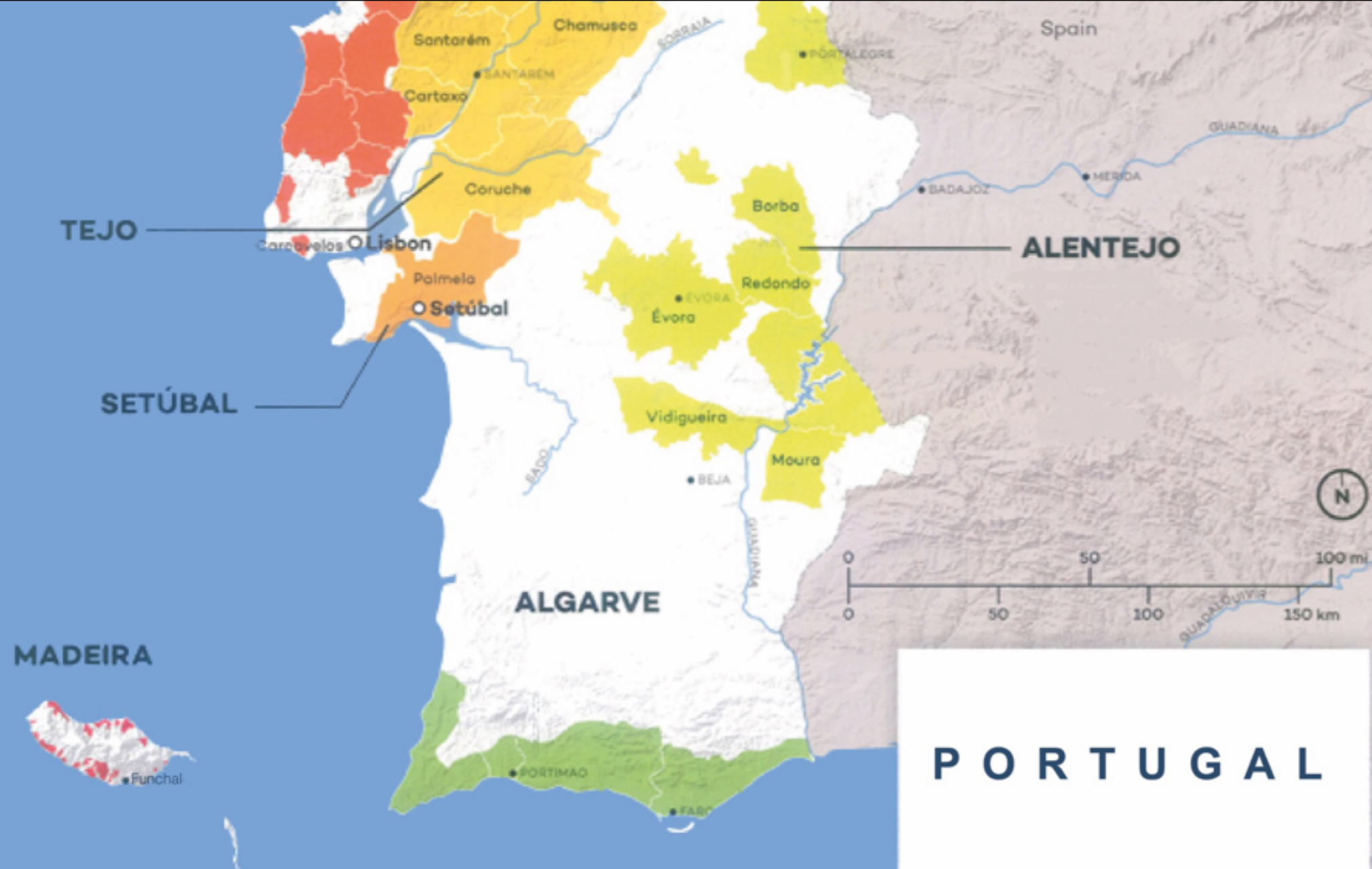


**Tinta Negra Mole**



# Crato branco





# P O R T U G A L





















PALHETE  
MORGADO DO QUINTÃO  
VINHO REGIONAL ALGARVE  
2016



CLARETE  
MORGADO DO QUINTÃO  
VINHO REGIONAL ALGARVE  
2016

# Alentejo

João Afonso

Cabeças do Reguengo  
Portalegre, Alentejo





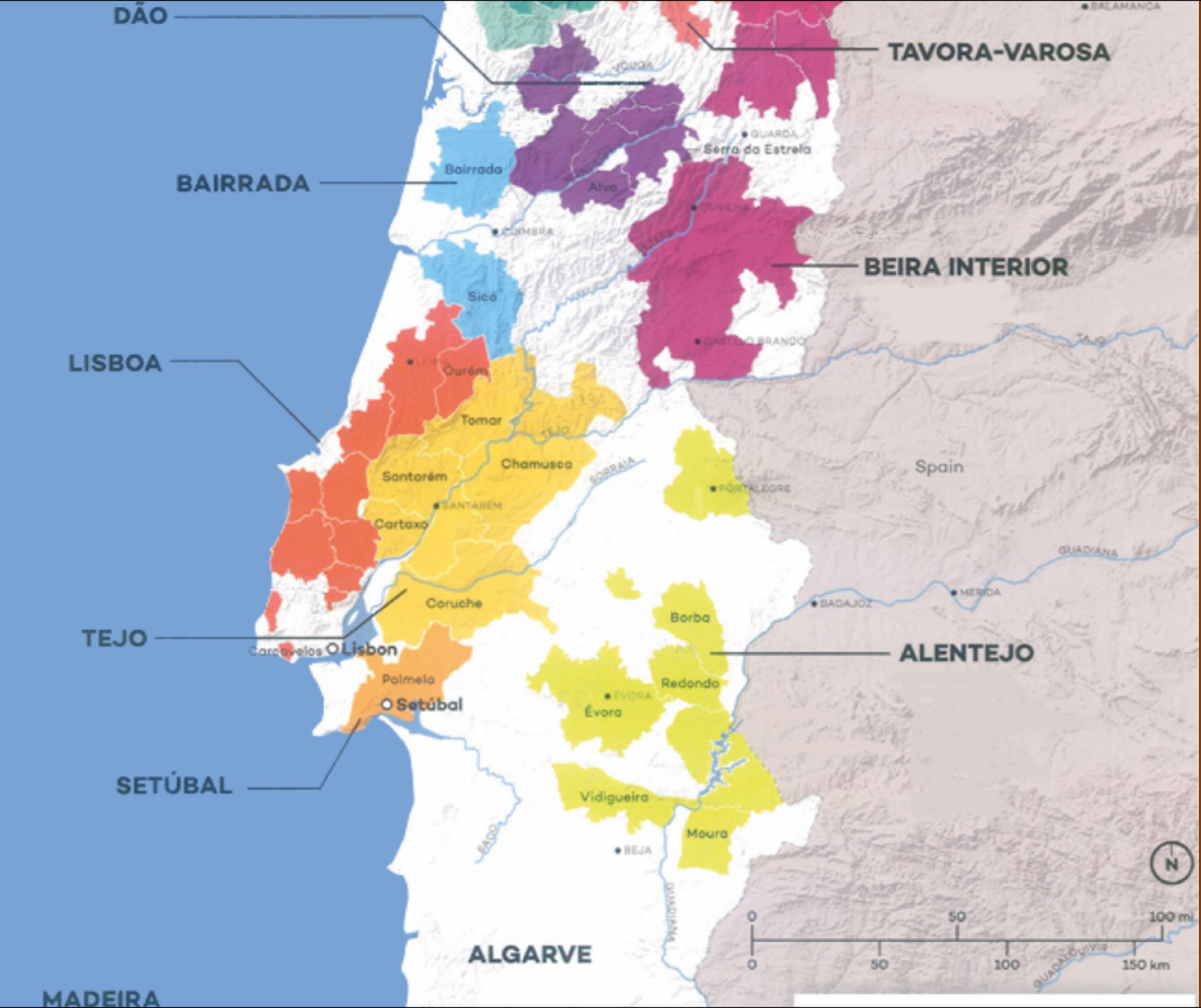
## Cépages blancs:

Roupeiro, Arinto, Formosa Dourada, Manteúdo, Tamarez, Fernão Pires, Moscatel, Malvasia Fina, Malvasia Rei, Vale Grosso, Salsaparrilha, Antão Vaz, Borrado das Moscas,...

## Cépages rouges:

Trincadeira, Aragonez, Alicante Bouschet, Grand Noir de la Colmette, Castelão, Tinta de Olho Branco, Cinsault, Corropio, Tinta Grossa, Baga, Moscatel de Hamburgo...















































spiro

Respiro



QUARTZO.

VINHO REGIONAL ALENTEJANO  
2016

VINHO BRANCO

CARÊÇAS DO REGUENGO



0,75l

SOLSTICIO.

VINHO REGIONAL ALENTEJANO

VINHO TINTO  
2014

CARÊÇAS DO REGUENGO

13,5% vol



0,75l

EQUINÓCIO.

VINHO REGIONAL ALENTEJANO

VINHO BRANCO  
2014

CARÊÇAS DO REGUENGO

14% vol



0,75l



SEIVA.

VINHO REGIONAL ALENTEJANO  
2014

VINHO TINTO

CARÊÇAS DO REGUENGO

13% vol





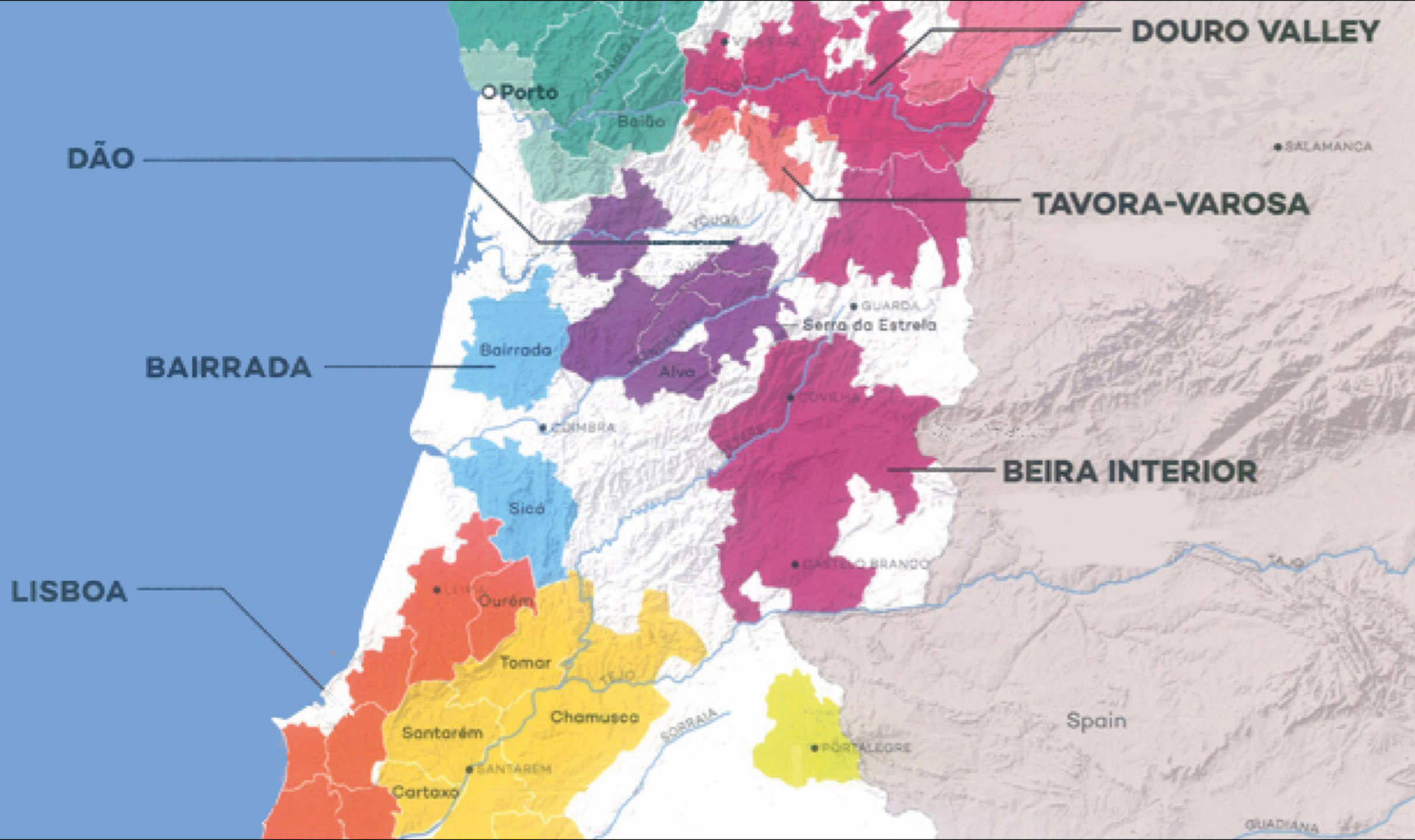
# António Madeira

Seia, Dão

4,5 hectares sur 15  
parceles.





































































# José Afonso Madeira

Quinta Vale do Ruivo  
Beira interior





AÇORES

VINHO VERDE

Braga

Basto

Volpacos

Planalto Mirandês

Douro

DOURO VALLEY

Porto

Baião

SALAMANCA

DÃO

TAVORA-VAROSA

Alva

BAIRRADA

Bairrada

Serra da Estrela

GUARDA

Covilhã

BEIRA INTERIOR

COIMBRA

Sicó

CASTELO BRANCO

LISBOA

Lisboa

Ourém

Tomar

Spain

Santarém

Chamuseca

PORTALEGRE

Cartaxo

SORRAIA

GUADIANA

TEJO

Carapalhos

Lisbon

Coruche

Borba

ALENTEJO

BADAJOS

MÉRIDA

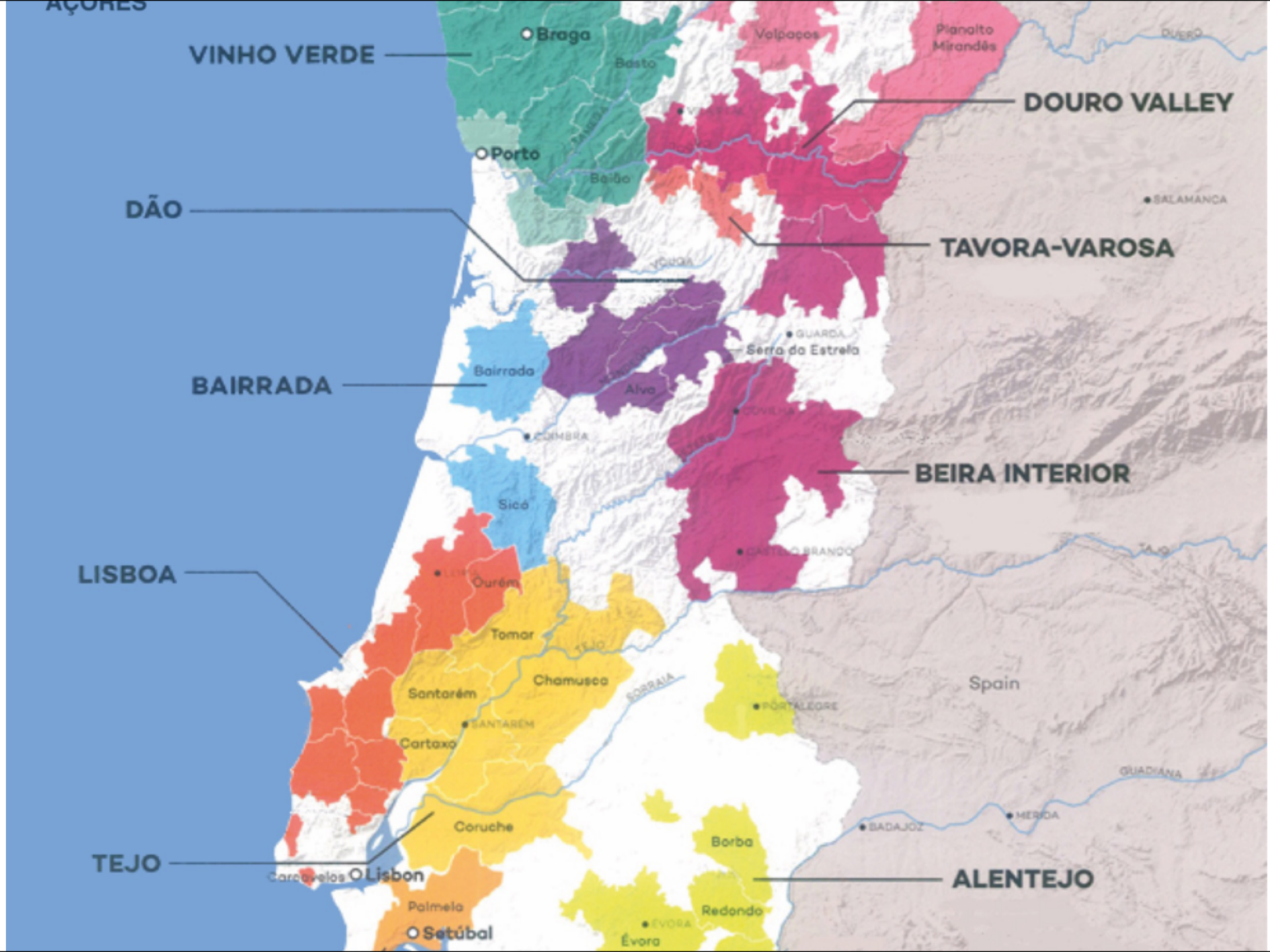
Setúbal

Palmela

ÉVORA

Redondo

Évora





Casta	Parcelas										Total por Casta	%	
	A	B	C	D	E	F	G	H	J				
<b>Branças</b>													
Arinto	369	70	255	47	607	27					1375	38,50%	
Codão ou Siria	170	360	237	94	296	100					1257	35,20%	
Fonte cáil	93	84	117	36	70	26					426	11,93%	
Borrado das moscas	32	11	6	3	16	3					71	1,99%	
Folha figueira	0	0	4	8	36	6					54	1,51%	
Malvasias	0	0	0	0	2	0					2	0,06%	
Uva formosa (Evora)	17	87	25	26	36	45					236	6,63%	
Morangueiro (Podutor directo)	0	0	0	0	22	4					26	0,73%	
<b>Total videiras identificadas</b>	<b>681</b>	<b>612</b>	<b>644</b>	<b>214</b>	<b>1085</b>	<b>211</b>	<b>0</b>	<b>0</b>	<b>0</b>	<b>3447</b>			
Total videiras não identificadas	2	28	18	18	55	3					124	3,47%	
<b>Total videiras por parcela</b>	<b>683</b>	<b>640</b>	<b>662</b>	<b>232</b>	<b>1140</b>	<b>214</b>	<b>0</b>	<b>0</b>	<b>0</b>	<b>3571</b>			
<b>Tinto</b>													
Baga (Tinta da bairrada)	751	11	14	37	108	174					1095	25,26%	
Bastardo	0	2	3	22	27	4					58	1,34%	
Manulo	0	0	1	12	110	6					129	2,98%	
Rufete	485	56	24	60	101	176					902	20,81%	
Tourigos	27	17	10	20	143	60					277	6,39%	
Folgasão	163	0	0	87	56	4					310	7,15%	
Negro mouro	306	8	0	10	43	35					402	9,27%	
Rabo de ovelha	131	23	5	35	111	46					351	8,10%	
Tinta amarela	10	0	1	6	2	3					22	0,51%	
Somo tinto	80	5	0	4	10	102					201	4,64%	
Saizão	7	4	3	0	10	3					27	0,62%	
Moscatel	3	2	8	17	101	105					236	5,44%	
<b>Total videiras identificadas</b>	<b>1963</b>	<b>128</b>	<b>69</b>	<b>310</b>	<b>822</b>	<b>718</b>	<b>0</b>	<b>0</b>	<b>0</b>	<b>4010</b>			
Total Videiras não identificadas	47	18	23	118	87	32					325	7,50%	
<b>Total videiras por parcela</b>	<b>2010</b>	<b>146</b>	<b>92</b>	<b>428</b>	<b>909</b>	<b>750</b>	<b>0</b>	<b>0</b>	<b>0</b>	<b>4335</b>			
Total videiras brancas e tintas	2693	786	754	660	2049	964	0	0	0	7906	62,65%		
Total de folhas	1034	681	571	506	1305	616				4713	37,35%		





























QUINTA  
VALE DO RUIVO  
RESERVA

DOC BEIRA INTERIOR  
TINTO 2011



QUINTA  
VALE DO RUIVO

DOC BEIRA INTERIOR  
BRANCO 2011



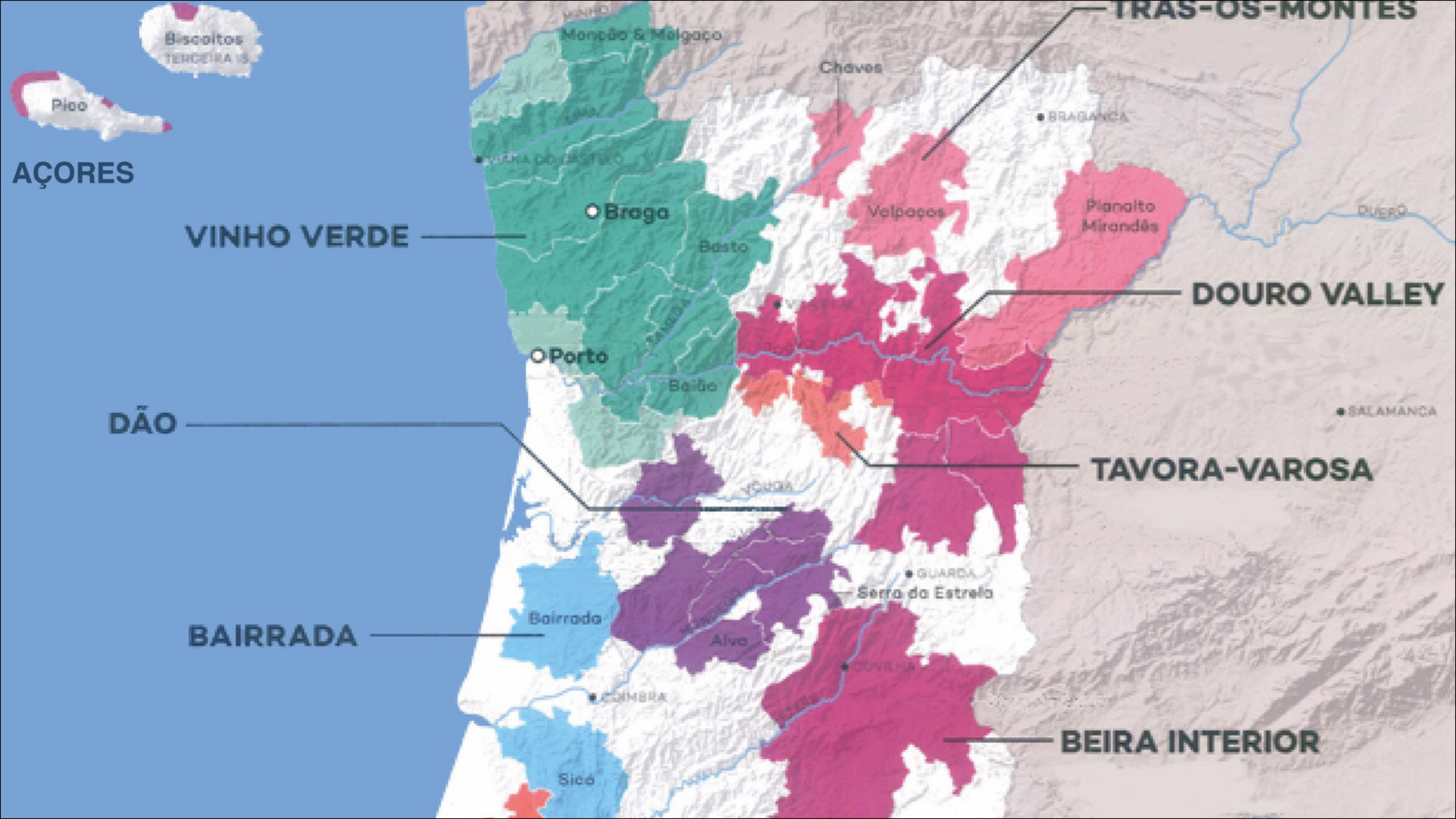


Nuno Aguiar  
António Olazabal

Douro - Trás-os-montes

















































DOURO · GOBLET

boina



DOURO

boina





# Márcio Lopes

Minho - Vinho Verde

3 hectares sur 8 parcelas





**AÇORES**

Biscoitos  
TERCEIRA IS.

Pico

**VINHO VERDE**

Braga

Basto

Beirão

**DÃO**

Porto

**BAIRRADA**

Bairrada

Ciombra

Sicó

Monção & Malgaço

Chaves

**TRAS-OS-MONTES**

BRAGANÇA

Valpaços

Planalto  
Mirandês

**DOURO VALLEY**

SALAMANCA

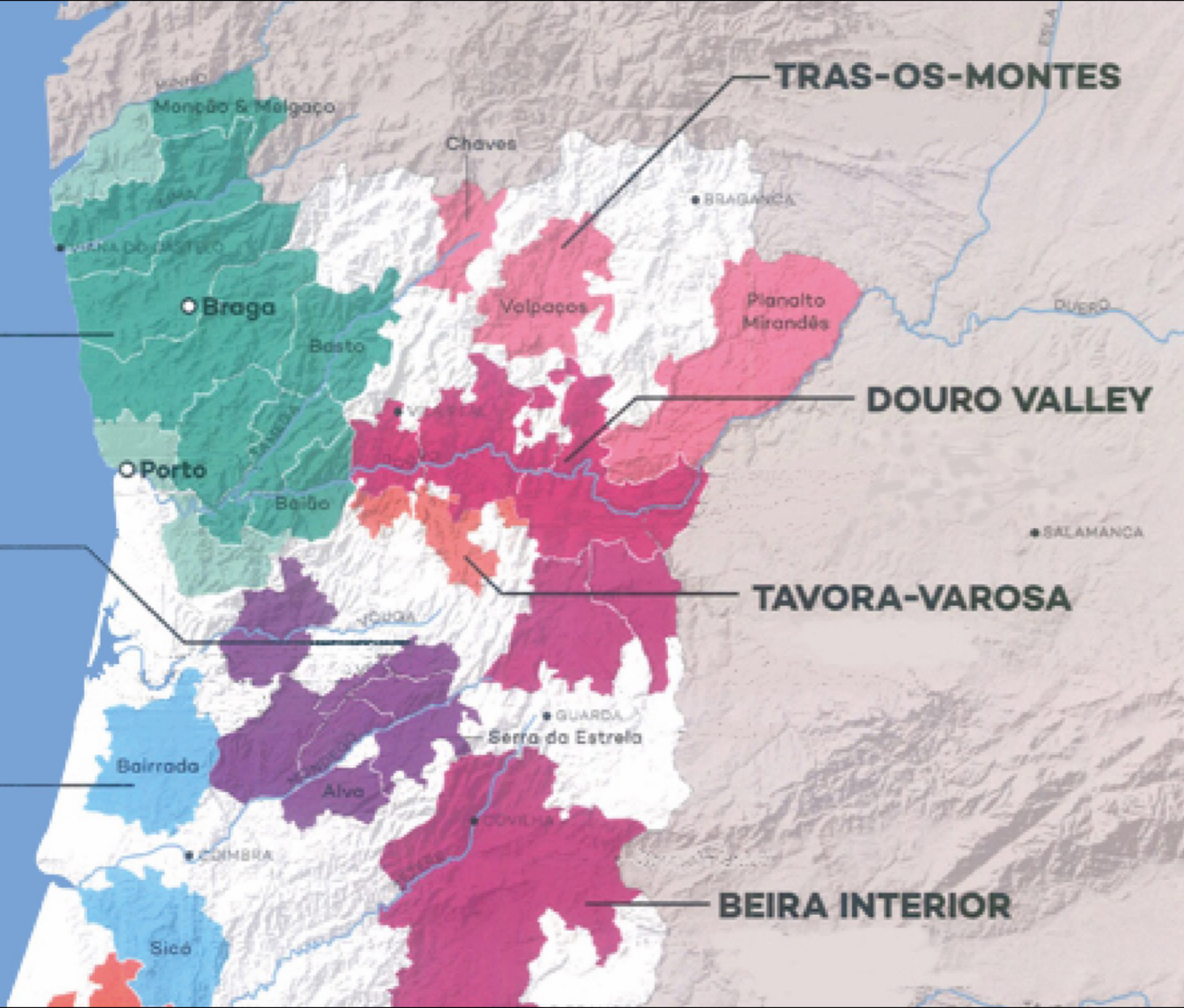
**TAVORA-VAROSA**

GUARDA  
Serra da Estrela

Alva

Covilhã

**BEIRA INTERIOR**







Cépage: Loureiro

Conduction en  
Pergola















